



SEYTÚ  
COSMÉTICA

Si quieres conocer más, contáctame:

Nombre:

Teléfono:

Correo:

## Distribuidor Mercantil Independiente

Los productos publicados en el presente catálogo están sujetos a disponibilidad, para confirmar existencias llama al **Centro de Atención SEYTÚ**.

Las marcas que aparecen en esta publicidad aplican para Costa Rica; pueden variar de acuerdo al país de difusión. Los tonos ilustrados en el presente catálogo son aproximados. La venta del producto está sujeta a la disponibilidad del país. Este catálogo sustituye al anterior y puede ser modificado a discreción de **Omnilife**.

Válido a partir de septiembre de 2018  
CR 18 02 V.1

Todos los productos  
**SEYTÚ** cuentan con los  
siguientes beneficios:



Hipoalergénicos



Libres de  
Parabenos



No probados  
en animales



Fórmulas  
mejoradas

## MAQUILLAJE

Bases  
Labios  
Ojos

## CUIDADO FACIAL

Limpieza  
Control de manchas  
Cutis normal  
Cutis normal a seco  
Cutis sensible  
Cutis mixto a graso  
Cutis maduro  
Línea para caballeros

## CUIDADO CORPORAL

Solar  
Personal

## CUIDADO CAPILAR

Diario  
Intensivo  
Color

## SISTEMAS

## CEDIS

## GLOSARIO

## KENYA VERGARA



Ser lo que quieres ser es un acto de valentía,  
es la elección que te libera para obtener una  
voz que influya tu entorno. Porque llegó el  
momento de dar un paso al frente.

Rompe lo establecido en el pasado, rebélate  
a tu presente, decide tu futuro y...

*Sé lo que quieres ser*





*Maquillaje*



# Tiempo A TU FAVOR

La innovadora fórmula del **Maquillaje Líquido UP+** es de larga duración a prueba de agua, que te ayuda a cubrir las imperfecciones y la apariencia de las arrugas por efecto óptico.



## Maquillaje Líquido UP+

- Fórmula a prueba de agua
- Enriquecido con activos anti-edad: colágeno hidrolizado y ácido hialurónico
- Larga duración
- Acabado profesional
- Cobertura total
- Efecto ultra mate



USO DIARIO | 30 ml (1 fl oz) | DÍA Y NOCHE





## Perfección EN PRESENTACIÓN LÍQUIDA

¿Ves esas finas líneas de expresión y pequeñas imperfecciones en tu rostro?

Desvanécelas con el **Corrector Líquido SEYTÚ** que te dará una apariencia completamente natural con una textura suave y ligera, mientras acondiciona y suaviza tu piel.

USO DIARIO | 15 ml (0.5 fl oz) | DÍA Y NOCHE

## LUCE *natural*

El **Maquillaje Líquido SEYTÚ** brinda un tono natural a todo tu rostro con una fácil aplicación y retiro. Es ideal para todo tipo de piel.

### Maquillaje Líquido

- Fácil de retirar
- Cobertura ligera y natural
- Efecto mate
- Libre de sensación grasosa
- Hidrata la piel



USO DIARIO | 30 ml (1 fl oz) | DÍA Y NOCHE





# Doblemente BELLA

El **Maquillaje Compacto 2 en 1** proporciona un acabado cremoso tipo base, que se obtiene al humedecer la esponja incluida. Y si la usas en seco, sella tu maquillaje dándole un excelente acabado mate.

## Maquillaje Compacto 2 en 1

- Resistente al agua
- Excelente cobertura
- Acabado natural
- Textura ultrafina
- Larga duración
- Espejo y esponja incluidos



USO DIARIO | 8.5 g (0.3 fl oz) | DÍA Y NOCHE



## EL RUBOR que te acompaña

El **Rubor Compacto** es fácil llevarlo, además de incluir los accesorios necesarios para su aplicación en un innovador estuche.

### Rubor Compacto

- Textura ultra sedosa
- Acabado natural
- Larga duración
- Incluye espejo, brocha y pad

USO DIARIO | 4.5 g (0.16 fl oz) | DÍA Y NOCHE





# Intensidad PARA TUS LABIOS

El color refleja mejor la intensidad de tus labios.

SEYTÚ lo tiene y además, por su fórmula enriquecida con manteca de karité y vitamina E, favorece la hidratación para proteger su delicada piel.

## Labial Hidratante

- Labios hidratados y suaves
- Color intenso
- Excelente fijación
- Textura ligera y cremosa que se desliza suavemente



USO DIARIO | 3.7 g (0.13 oz) | DÍA Y NOCHE

# BRILLA CON tu sonrisa

Ilumina cualquier lugar al que vayas sólo con tu sonrisa, acompañada del **Brillo Labial SEYTÚ**. Su nueva fórmula contiene aceite de ricino y vitamina E, que ofrece un espléndido brillo y le da ese volumen exacto que quieres en tus labios.

## Brillo Labial

- Innovador envase con espejo y luz
- Excelente brillo y luminosidad
- Fórmula ligera, no pegajosa
- Deliciosas fragancias
- Un toque de sabor



USO DIARIO | 7.8 g (0.28 oz) | DÍA Y NOCHE





# 3 COLORES *en cada Sombra Trío*

Las **Sombras Trío** son una selección de 3 tonos modernos y elegantes en cada presentación. Incluye un aplicador para su fácil uso.

## Sombra para Ojos Color y Larga Duración (Trío)

- Tecnología de larga duración
- Excelente fijación y adherencia
- Gran poder cubriente
- Con vitamina E

Gipsy Fair



Gala Collection



Party Time

Divine Autumn



USO DIARIO | 2.5 g (0.09 oz) | DÍA Y NOCHE

# *Define* TUS CEJAS

Definición, volumen, color y textura es lo que les puedes dar con el **Set Delineador Compacto para Cejas**, que incluye todo para consentirlas.

## Set Delineador Compacto para Cejas

- Pinza
- Aplicador
- Brocha para cejas
- 2 tonos de sombra
- 1 tono iluminador



USO DIARIO | 4.2 g (1.5 oz) | DÍA Y NOCHE



# Alina TU ESTILO

El **Delineador Líquido Para Ojos** cuenta con una punta tipo pincel para lograr trazos precisos que le dan una mayor profundidad a tu mirada.

## Delineador Líquido para Ojos

- Resistente al agua
- No se corre
- Secado rápido



Negro

USO  
DIARIO

5 ml  
(0.17 oz)

☾ DÍA Y  
NOCHE

# DELINEADO *perfecto*

Consiguelo con la punta tipo plumón de nuestro **Delineador para Ojos Penliner**, ideal por su fórmula resistente al agua y secado rápido.

## Delineador para Ojos Penliner

- Resistente al agua
- No se corre
- Secado rápido
- Larga duración
- Libre de formaldehídos



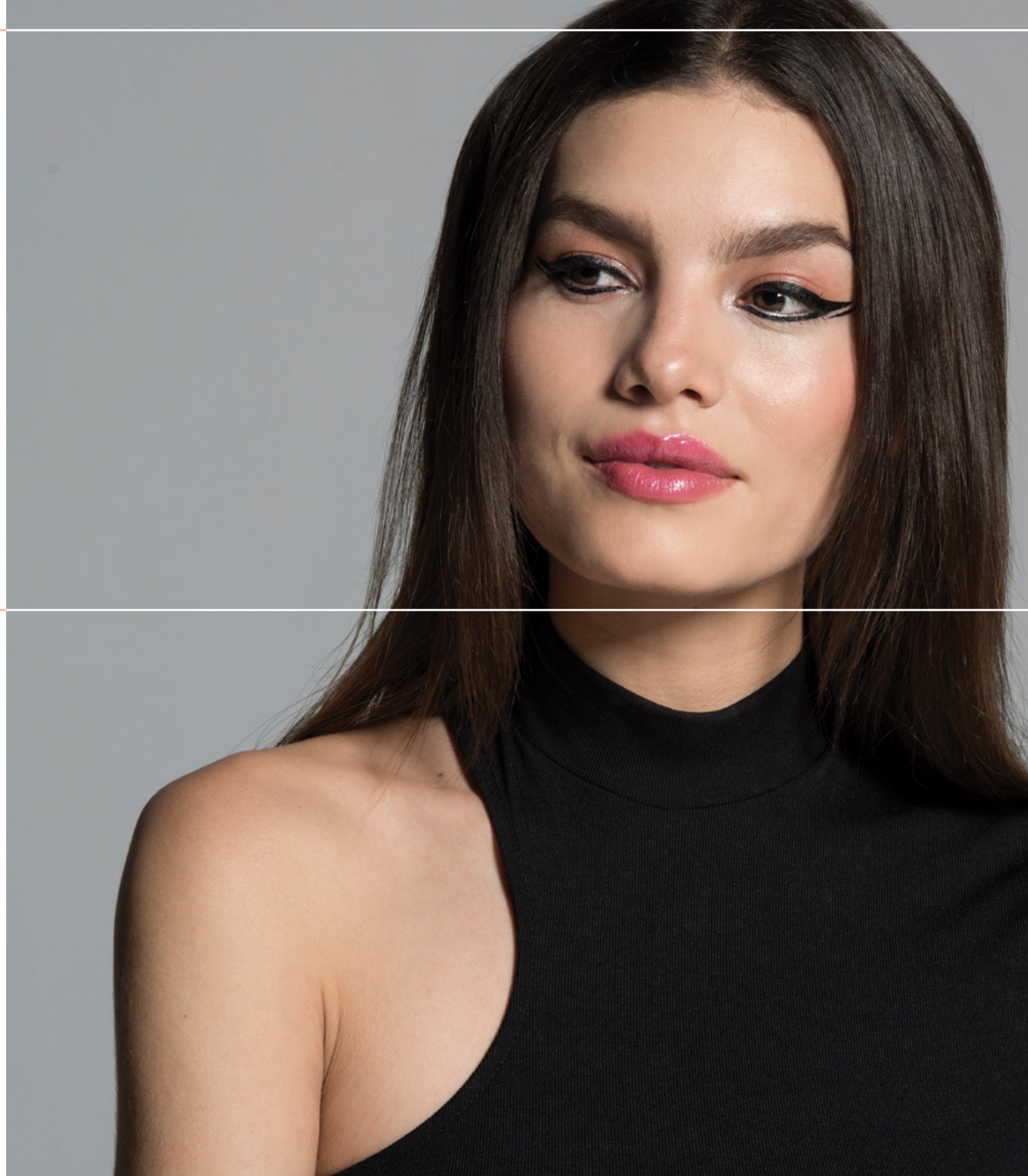
*Punta fina*

Negro

USO  
DIARIO

1.2 ml  
(0.04 fl oz)

☾ DÍA Y  
NOCHE





# MARCA *Tu mirada*

Con el **Lápiz Delineador de Ojos de SEYTÚ** crearás miradas radiantes, mágicas y expresivas muy fácilmente, ya que su punta tiene la suavidad ideal para deslizarse por tus párpados de manera muy cómoda.

¡Incluye sacapuntas!

## Lápiz Delineador de Ojos

- Resistente al agua
- Color intenso en acabado mate
- Textura cremosa de fácil aplicación
- Larga duración
- Libre de aceite mineral de parafina

USO  
DIARIO

1,2 g  
(0,04 oz)

🌙 DÍA Y  
NOCHE

# *Extiende* TUS PESTAÑAS

El **Rímel SEYTÚ** dota a tus pestañas de una belleza sin igual porque les proporciona un máximo alargamiento y volumen que las hará destacar y le dará gran profundidad a tu mirada. Está enriquecido con keratina, vitaminas A, E y pantenol.

## Rímel

- Color intenso
- Secado rápido
- Máximo alargamiento
- Gran volumen
- Fácil de retirar
- Base agua



USO  
DIARIO

7,5 ml  
(0,26 oz)

🌙 DÍA Y  
NOCHE



*Línea Facial*





## UN ROSTRO *limpio*

Los ingredientes naturales de la **Espuma Limpiadora Facial de SEYTÚ** son ideales para una limpieza profunda, removiendo las impurezas que se acumulan en el día a día.

### Espuma Limpiadora Facial

- Ideal para la limpieza diaria del cutis
- Remueve impurezas de la piel
- Enriquecida con extractos de aloe vera, moringa y alga
- Intensa sensación de frescura



USO  
DIARIO

150 ml  
(5 fl oz)

🌙 DÍA Y  
NOCHE



USO  
DIARIO

150 ml  
(5 fl oz)

🌙 DÍA Y  
NOCHE

## *Limpieza* HUMECTANTE

Su formulación permite remover fácil y suavemente el maquillaje por lo que será tu mejor aliada todos los días.

### Crema Limpiadora Facial

- Ideal para desmaquillar rostro y ojos
- Con extracto de manzanilla, pantenol, vitamina E, aceite de aguacate, aceite de girasol y queratina hidrolizada
- Textura ligera y de rápida absorción
- Acondiona y humecta la piel

# FRESCURA *para tu piel*

Si tu piel ha sido sometida a tratamientos faciales o es muy sensible, el **Tónico Hidratante** es ideal para regresarle su balance de hidratación natural.

## Tónico Hidratante

- Con extracto de hamamelis que ayuda a frenar la deshidratación
- Colabora disminuyendo la sensación de irritación
- Con vitaminas E y C, aceite de lavanda, pantenol, bisabolol, extractos de aloe vera, árnica, pepino, zanahoria y ginseng



USO  
DIARIO

147 ml  
(5 fl. oz.)

☀️ DÍA Y  
🌙 NOCHE

# CUÍDATE *en 2 bases*

El **Desmaquillante de Ojos Bifásico** es ideal para proteger la fina y delicada piel que bordea tus ojos. Remueve fácilmente todo tipo de maquillaje, sin provocar irritación ni dejar sensación grasosa.

## Desmaquillante para Ojos

- Formulado con un pH ideal para no irritar
- Enriquecido con Vitamina E, bisabolol y alantoina, así como extractos de pepino y manzanilla



USO  
DIARIO

120 ml  
(4 fl. oz.)

🌙 NOCHE





# La regeneración DE TU ROSTRO

La **t Facial SEYTÚ** es todo lo que necesita tu rostro para una limpieza a profundidad, una completa hidratación, y una renovación total que remueve las células muertas imposibles de eliminar con la limpieza diaria.



## Mascarilla Facial

- Con papáina que ayuda a eliminar las células muertas
- Aporta hidratación, suavidad y frescura
- Enriquecida con aceite de soya, vitamina E, extractos de zanahoria, aloe vera, avena y algas marinas
- Protege, hidrata y acondiciona el rostro



DOS VECES  
POR SEMANA | 90 ml  
(3 fl oz) | DÍA Y  
NOCHE



## Adiós A LAS CÉLULAS MUERTAS

El **Exfoliante Facial con Extracto de Ginseng** acondiciona y suaviza tu piel, dándote una apariencia fresca y tersa.

## Exfoliante Facial con Extracto de Ginseng

- Textura granulosa para retirar las células muertas
- Proporciona una limpieza profunda
- Enriquecida con ginseng y hamamelis
- Para todo tipo de piel

DOS VECES  
POR SEMANA | 90 ml  
(3 fl oz) | DÍA Y  
NOCHE



# Atenua LAS MANCHAS

Su poderosa fórmula, además de ayudar a aclarar, hidrata y acondiciona, ya que está reforzada con humectantes y emolientes que proporcionan una gran suavidad a tu piel, dejándola con una sensación sedosa.



## Crema Aclaradora Facial

- Ayuda a desvanecer las manchas de la piel, especialmente las causadas por el sol
- Contiene ácido glicólico, vitaminas C y E, extractos de uva ursi y té verde
- Para obtener mejores resultados es recomendable usar la Crema Protectora Solar FPS 50 y Crema Facial con Protección Solar

USO DIARIO | 90 ml (3 fl oz) | NOCHE



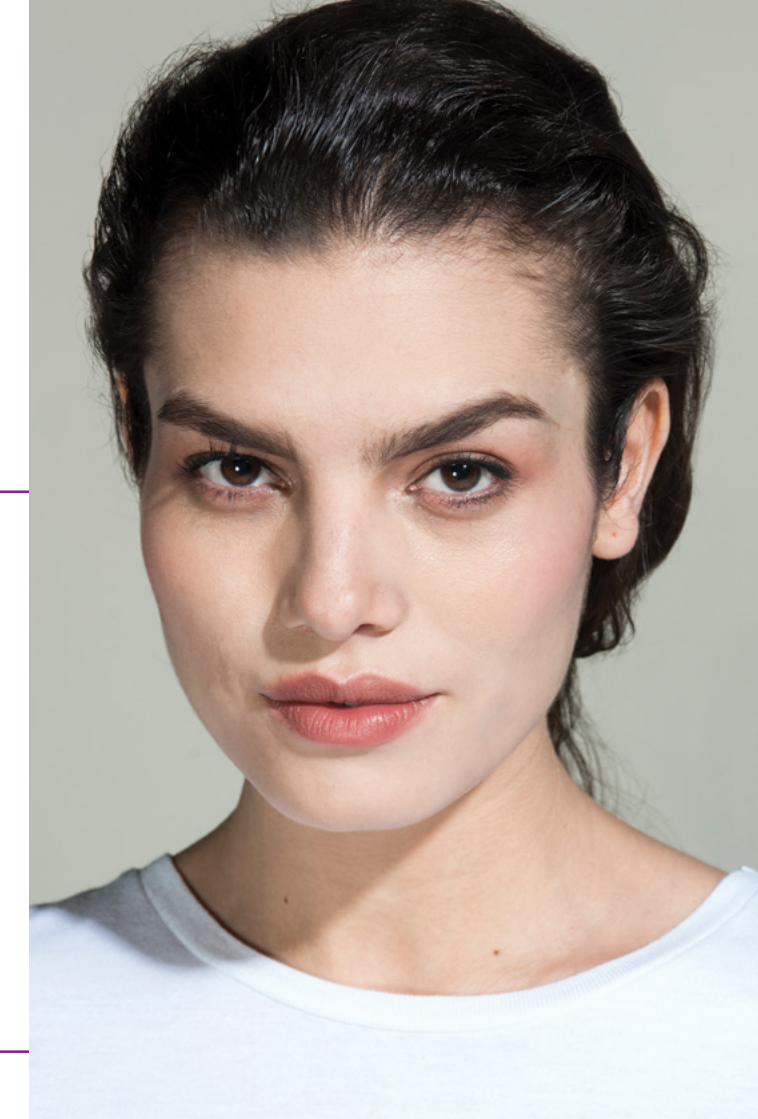
## MÁS QUE *hidratación*

El **Suero Facial de Hidratación Profunda con Aloe Vera SEYTÚ** hidrata a profundidad, contribuye a la firmeza y elasticidad de tu piel.

USO DIARIO | 30 ml (1 fl oz) | DÍA Y NOCHE

## Suero Facial de Hidratación Profunda con Aloe Vera

- Humectación profunda y prolongada
- Ayuda a prevenir la aparición de finas líneas de expresión
- Fácil absorción







## HUMECTACIÓN *y protección solar*



La **Crema Facial con Protección Solar SEYTÚ**, ideal para usarla todos los días. Además de protegerte contra los efectos del sol, contribuye a disminuir la pérdida de la humedad de la piel.

### Crema Facial con Protección Solar

- Ayuda a retrasar la aparición de líneas de expresión
- Con extracto de uva, que es un poderoso antioxidante
- Enriquecida con manteca de karité, vitamina E, extractos de ginseng y aloe vera
- Contiene proteínas y extractos hidrolizados de trigo, soya, maíz y avena

USO  
DIARIO

50 g  
(1.75 oz)



DÍA

## DESPIERTA *más fresco*

Deja que la **Crema Facial de Noche** actúe de manera natural mientras duermes y recupera la suavidad e hidratación que pierdes durante el día.

### Crema Facial de Noche

- Ayuda a retrasar los signos de la edad mientras duermes
- Despierta con una piel radiante y más saludable
- Mantiene tu piel hidratada y suave
- Enriquecida con extracto de hojas de té verde, vitaminas del complejo B, A, C y E



USO  
DIARIO

50 g  
(1.75 oz)



NOCHE





## Contorno de ojos HIDRATADOS



Manténlos iluminados, radiantes y con mejor apariencia en las líneas de expresión.

### Suero para Contorno de Ojos de Hidratación Profunda con Aloe Vera

- Ayuda atenuando el tono oscuro de las ojeras
- Proporciona mayor hidratación
- Ayuda a disminuir las líneas de expresión
- Ayuda a mejorar la circulación en la zona de aplicación
- Enriquecido con péptidos, hialuronato de sodio, proteínas hidrolizadas de soja y arroz

USO DIARIO | 14 ml (0.47 fl oz) | DÍA Y NOCHE

## DELICADA con tu rostro

Su fórmula contiene ingredientes como el extracto de levadura de cerveza, bisabolol, que le dan propiedades nutritivas, protectoras, suavizantes y regeneradoras sobre la piel, cubriendo las necesidades para la hidratación de pieles sensibles.

### Crema Hidratante Facial para Piel Sensible

- Especialmente diseñada para piel delicada y sensible
- Brinda protección contra los efectos dañinos del medio ambiente
- Colabora reduciendo la irritación en la piel
- De rápida y fácil absorción
- Enriquecida con bisabolol, aceite de soja, elastina hidrolizada, y vitaminas A y E



USO DIARIO | 48 g (1.7 oz) | DÍA Y NOCHE



# LA SOLUCIÓN

## para el cutis mixto-graso



Refresca y humecta las partes que tu rostro necesita sin preocuparte por la sensación grasa.

### Crema Facial para Cutis Mixto-Graso

- Con vitaminas A, C y E
- Con extractos herbales como caléndula, lúpulo, cola de caballo y romero
- Hidrata, suaviza, tonifica y refresca la piel

USO DIARIO | 48 g (1.7 oz) | DÍA Y NOCHE

## Exfoliación ENFOCADA

Limpia a profundidad, al mismo tiempo que exfolia suave y cuidadosamente.

### Gel Exfoliante para Cutis Mixto-Graso

- Hidrata y revitaliza la piel
- Remueve las impurezas del cutis
- Contiene extractos de aloe vera, té verde y bambú
- Con cáscara de nuez y finos granos de arroz

DOS VECES POR SEMANA | 225 g (8 oz) | DÍA Y NOCHE





## EQUILIBRA *tu piel*

Contribuye en el balance de los elementos grasos de tu cutis, para darle una distribución más uniforme y protege tu piel contra las agresiones del ambiente, dando una apariencia luminosa y libre de impurezas.

### Tónico Astringente para Cutis Mixto-Graso

- Contribuye a balancear el sebo de tu cutis de manera natural
- Ayuda a detener la deshidratación
- Refresca, tonifica y suaviza
- Enriquecido con vitamina C y extractos de zanahoria, hamamelis y menta

USO  
DIARIO

147 ml  
(5 fl oz)

☾ DÍA Y  
NOCHE

## *Limpieza* A LA MEDIDA

Remueve las impurezas y células muertas de tu piel dejándola suave y tersa.

### Gel Limpiador para Cutis Mixto-Graso

- Contribuye a proteger el cutis de los efectos negativos del ambiente
- Rico en antioxidantes como las vitaminas E y C
- Con ácido salicílico
- Enriquecido con aceite de soya y extractos de aloe vera, pepino y salvia

USO  
DIARIO

147 ml  
(5 fl oz)

☾ DÍA Y  
NOCHE








## CUIDADO INTENSIVO *de ojos*

La delicada piel del contorno de tus ojos merece un cuidado especial y para nutrirla, hidratarla y darle elasticidad, nada mejor que nuestra fórmula que contiene emolientes de origen natural: revitaliza y suaviza.

### Crema de Cuidado Intensivo para Contorno de Ojos

- Hidrata y tonifica tu piel
- Mejora la apariencia del contorno de los ojos
- Mejora la elasticidad, flexibilidad e hidratación de la piel
- Enriquecida con aceite de jojoba, vitamina E, hialuronato de sodio y ubiquinona

USO DIARIO | 14.2 g (0.5 oz) |  DÍA Y NOCHE


## REVITALIZACIÓN *facial*

El **Suero Concentrado Revitalizante** está formulado con innovadores ingredientes como péptidos y extractos de ginseng, cola de caballo y germen de trigo, los cuales proporcionan una apariencia suave, tersa, luminosa y con un balance perfecto.



### Suero Concentrado Revitalizante

- Colabora con la reparación y regeneración intensiva de la piel
- Hidratación continua
- Complemento ideal para la línea nutritiva de día y noche

USO DIARIO | 30 ml (1 fl oz) |  DÍA Y NOCHE





## Recupera TU BELLEZA

Contiene la poderosa coenzima Q10, que ayuda a aumentar la elasticidad y flexibilidad de tu piel.

### Crema Nutritiva de Día para Piel Maduras

- Promueve una apariencia suave, tersa y luminosa
- Hidratación prolongada
- Ayuda a mejorar la elasticidad y flexibilidad de la piel
- Enriquecida con vitaminas A, E y C
- Con ubiquinona, ceramidas, hialuronato de sodio, extracto de regaliz, aceites de té verde, girasol, soya y cártamo

USO DIARIO | 45 g (1.6 oz) | ☀ DÍA

## ACTÚA *de noche*

Aplicala en la noche y al despertar amanecerás con una sensación de cutis hidratado, suave y terso.

### Crema Nutritiva de Noche para Piel Maduras

- Combate los principales signos de envejecimiento de la piel: líneas de expresión, pérdida de firmeza y piel opaca
- Hidratación continua
- Enriquecida con vitaminas E y C
- Con coenzima Q10, manteca de karité, extracto de maíz y ceramidas



USO DIARIO | 43 g (1.5 oz) | 🌙 NOCHE





# Linea para Caballeros

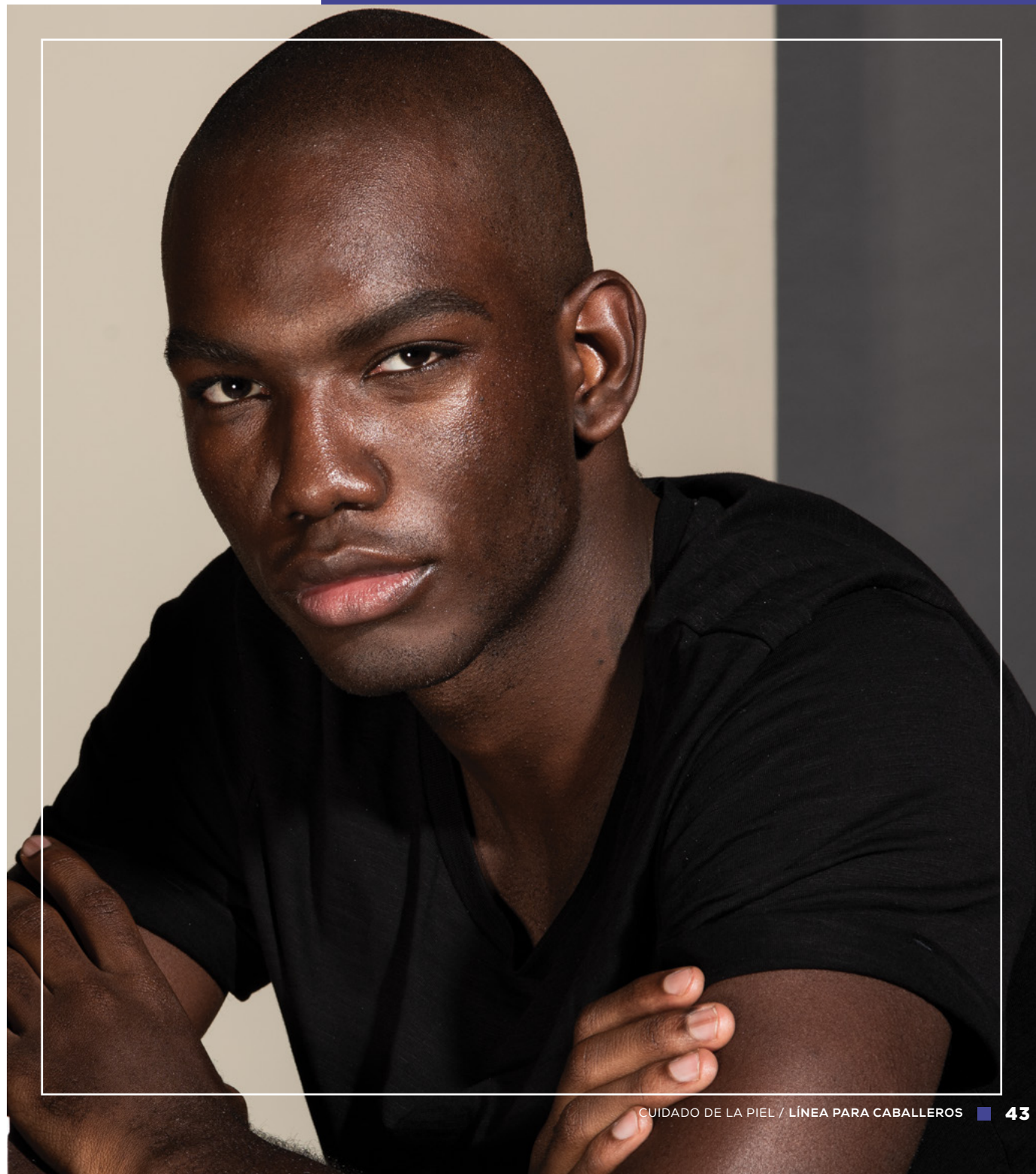
## PORQUE TU ROSTRO *tiene necesidades*

La piel de tu rostro requiere una crema especializada en tus necesidades de hidratación, que no se encuentra en las cremas tradicionales.

La **Crema Facial Hidratante para Hombre SEYTÚ** tiene extractos naturales con antioxidantes que humectan, suavizan y benefician la prevención del envejecimiento prematuro provocado por los rayos solares.

### Crema Facial Hidratante para Hombre

- Rápida absorción
- Consistencia ligera sin sensación grasosa
- Con protección solar
- Enriquecido con vitamina E y aloe vera



USO  
DIARIO

50 ml  
(1.7 fl oz)



DÍA





## UNA AFEITADA *limpia*

Con el **Gel de Afeitar y Limpiador Facial 2 en 1**, reduce completamente al ras la barba y deja tu rostro libre de impurezas. Te dejará una sensación de frescura en cada afeitada.

Su fórmula en gel genera una cremosa espuma que ayuda a que la navaja se deslice suavemente por todo el contorno de tu rostro.

### Gel de Afeitar y Limpiador 2 en 1

- Afeitado suave
- Fórmula 2 en 1 para afeitar y dar una limpieza diaria
- Con tensoactivos que cuidan la piel
- Enriquecido con alantoína y mentol
- Efecto refrescante

USO DIARIO | 75 ml (2,5 fl oz) | DÍA Y NOCHE

## *Alivio* PARA DESPUÉS DE AFEITAR

Refresca tu rostro y reduce la irritación que produce la rasurada con **Bálsamo para después de Afeitar de SEYTÚ**, que ayuda a regenerar las células dañadas por la acción del rastrillo.

Disfruta de esa agradable sensación que te proporcionan sus extractos naturales al empezar a actuar en tu piel.

### Bálsamo para después de Afeitar

- Ayuda a regenerar las células de la piel
- Hidrata y suaviza
- Rápida absorción
- Enriquecido con vitamina E, extracto de avena, aloe vera, cafeína y mentol







*Linea Corporal*

## Una rica EXFOLIACIÓN

Te ayuda a remover las células muertas. Suaviza y mejora la apariencia gracias a que está enriquecido con manteca de karité y aceite de almendras dulces.

### Exfoliante Corporal

- Proporciona una limpieza profunda en la piel de todo el cuerpo
- Con cáscara de almendras y cáscara de nuez, que remueven las células muertas de manera mecánica
- Enriquecida con manteca de karité, aceite de almendras dulces y cafeína



DOS VECES  
POR SEMANA

150 ml  
(5 fl oz)

DÍA Y  
NOCHE



## SUAVIZA *tu piel*

Previene y ayuda a mejorar las estrías causadas por el estiramiento de la piel en el desarrollo del cuerpo y cambios de peso.

### Gel para estrías

- Ayuda a prevenir y mejorar la apariencia de la piel con estrías
- Recomendable durante el embarazo y para el cuidado diario de la piel
- Brinda elasticidad y humectación
- Enriquecido con vitamina E, colágeno hidrolizado, arginina, extractos de pepino, moringa y alantoína

USO  
DIARIO

150 ml  
(5 fl oz)

DÍA Y  
NOCHE





USO DIARIO | 150 ml (5 fl oz) | DÍA Y NOCHE

## Cúbrete DE FRESCURA

Disfruta una sensación de alivio y tonificación después de tomar el sol.

### Gel Refrescante Facial y Corporal

- Proporciona sensación de alivio
- Brinda una excelente hidratación y frescura
- Ideal para después de la exposición prolongada al sol
- Enriquecido con extracto de aloe vera, caléndula y hamamelis

## REAFIRMA *tu belleza*

Devuelve el aspecto joven y firme a tu piel. La **Crema Corporal para Piel de Naranja SEYTÚ** te ayudará a alisar y mejorar la apariencia de tu figura.

### Crema Corporal para Piel de Naranja

- Mejora la apariencia de la piel de naranja
- Hidrata y suaviza la piel
- Enriquecida con cafeína, L-carnitina, extracto de centella asiática y manteca de karité
- Consistencia ligera y rápida absorción

USO DIARIO | 150 ml (5 fl oz) | DÍA Y NOCHE



# Hidratación TOTAL

Estar siempre hidratado es una necesidad de tu piel y con la **Crema Corporal de Hidratación Profunda con Aloe Vera** le proporcionarás emolientes y humectantes, que actúan de forma inmediata gracias a su fórmula.

## Crema Corporal de Hidratación Profunda con Aloe Vera

- Hidratación inmediata
- Rápida absorción
- Textura ideal para masaje
- Enriquecida con extractos de manzanilla, romero, algas marinas, cola de caballo, lúpulo, vitaminas A y E



USO DIARIO | 150 ml (5 fl oz) | DÍA Y NOCHE

# PROTECCIÓN BÁSICA *contra el sol*

Es elemental que cuides tu piel de los rayos del sol, ya que pueden ser muy perjudiciales para ella, por eso protégela diariamente con esta crema.



## Crema Protectora Solar FPS 50

- Ideal para la protección diaria ante los rayos UVA/UVB
- Fórmula resistente al agua
- Enriquecida con extractos de aloe vera y té verde, proteína de trigo hidrolizada, aceite de oliva hidrolizado, alantoína, pantenol y manteca de karité

USO DIARIO | 150 ml (5 fl oz) | DÍA



## El plus que TE MERECES

Enriquecido con extractos de Omniplus y antioxidantes como las vitaminas A, C y E, que colaboran a mantener la piel protegida de los ataques producidos por los radicales libres y aumentar el nivel de hidratación.

### Omniplus Gel Premium

- Hidrata, humecta y mejora la apariencia de tu piel
- Ayuda mejorando la elasticidad y flexibilidad de la piel
- Promueve una textura suave, tersa y saludable sobre la piel
- Contiene extractos de levadura, hoja de olivo, árnica, frutas silvestres, aloe vera, aceite de jojoba y bisabolol



USO  
DIARIO

30 g  
(1 oz)

☀️ DÍA Y  
🌙 NOCHE

## MANOS limpias y humectadas

Tus manos entran en contacto con muchos elementos a lo largo del día y con una gran cantidad de bacterias que viven en ellos. Ahora puedes desinfectarlas sin resecarlas.

### Crema de Manos Antibacterial

- Elimina las bacterias en un 99.99% sin resecar la piel
- Enriquecida con hialuronato de sodio, pantenol, proteína de trigo hidrolizada y manteca de karité



Manzana - Pera

Sandía - Melón

Vainilla

USO  
DIARIO

60 ml  
(2 fl oz)

☀️ DÍA Y  
🌙 NOCHE

## La mejor humectación A LA MANO

Cuida tus manos con la fórmula optimizada que incluye vitamina C, aceite de almendras y extracto de semilla de uva, para dotarlas de un tacto saludable y muy suave.

### Crema para Manos

- Especialmente formulada para la piel de las manos
- Acondiciona y colabora en la restauración de la elasticidad y firmeza de la piel
- Enriquecida con vitamina C, extracto de vainilla, ácido glicólico y colágeno hidrolizado



## Huele bien DE MANERA NATURAL

A diferencia de la mayoría de los que encuentras en el mercado, el **Desodorante Mineral SEYTÚ** está hecho con piedra de alumbre, que ayuda a controlar el mal olor a la vez que deja respirar y humecta la delicada piel de tus axilas.

### Desodorante Mineral

- Ayuda a controlar el mal olor
- No tapa los poros, permite que tu piel respire
- Libre de alcohol
- Fragancias suaves, ligeras y frescas
- Con alantoina, extracto de aloe vera y piedra de alumbre



USO DIARIO | 90 ml (3 fl oz) | DÍA Y NOCHE

USO DIARIO | 90 ml (3 fl oz) | DÍA Y NOCHE





*Linea Capilar*



## PARA UN *cabello hermoso*

Dale suavidad, vitalidad, brillo e hidratación a tu cabellera con este shampoo enriquecido con extracto de Omniplus, proteína hidrolizada de trigo y pantenol.

### Shampoo con Extractos Herbales de Origen Natural

- Hidratación y suavidad
- Favorece al brillo
- Con extracto de Omniplus, proteína hidrolizada de trigo y pantenol



USO  
DIARIO

240 ml  
(8 fl oz)

☾ DÍA Y  
NOCHE



## *Controla* TU BELLEZA

Tu cabello se beneficiará de vitalidad, brillo y suavidad, por sus ingredientes acondicionadores y el extracto de Omniplus.

¡Además colabora disminuyendo el frizz y el volumen!

### Acondicionador con Extractos Herbales de Origen Natural

- Colabora en el fortalecimiento y humectación de la fibra capilar
- Para todo tipo de cabello, incluyendo teñido y maltratado
- Con extracto de Omniplus y proteína de trigo



# Fortalece TU ENCANTO

Cuida tu cabello con este shampoo adicionado con extracto de guaraná, aceites de limón, romero, orégano, lavanda e ingredientes especiales como la biotina y la proteína de leche para cuidar y colaborar en fortalecer el cabello débil. Además de brindar hidratación y acondicionamiento al cabello.



USO DIARIO | 300 ml (10 fl oz) | DÍA Y NOCHE

## Shampoo de Cuidado Especial para Cabello Débil

- Excelente hidratación y acondicionamiento
- Formulado especialmente para ayudar en el fortalecimiento de la fibra capilar
- Provee brillo, suavidad y flexibilidad a tu cabello
- Enriquecido con biotina, proteína de leche, extracto de guaraná, aceites de limón, romero, orégano y lavanda

# MÁS VIDA a tu color

El **Shampoo Color Protect SEYTÚ** ayuda a mantener el color del cabello teñido y químicamente tratado, protegiéndolo de la raíz a la punta. Colabora aumentando su resistencia y flexibilidad para evitar el quiebre.

## Shampoo Color Protect

- Ayuda protegiéndolo después de un proceso de coloración
- Contribuye aumentando la resistencia del cabello de la raíz a la punta
- Excelente brillo y suavidad
- Ayuda extendiendo la vida de tu tinte
- Enriquecido con extractos de melocotón y semilla de girasol

USO DIARIO | 300 ml (10 fl oz) | DÍA Y NOCHE



# REINVÉNTATE *todos los días*

Consigue ese estilo que te caracteriza y moldea tu peinado como a ti te gusta. Este gel contiene extracto de Omniplus, combinación de extractos de plantas, que ayudan a fortalecer y dar brillo a tu cabellera, para que además de lucir genial, también esté saludable.

## Gel Fijador para el Cabello

- Contiene extracto de Omniplus
- Libre de alcohol
- No deja residuos
- Excelente brillo



USO DIARIO | 150 ml (5 fl oz) | DÍA Y NOCHE



*Caja con 5 ampolletas*

## *Es natural* TRATARLO BIEN

Cuando todo lo demás no ha sido suficiente y tu cabello está maltratado, la solución es esta fórmula que contiene extractos como la semilla de trigo, limón, manzana, melocotón, ginseng, gordolobo, cebada y milenrama, vitamina B5, vitamina B6 y queratina hidrolizada, ingredientes coadyuvantes en la reestructuración de la fibra capilar.

## Complejo Multivitamínico Capilar

- Tratamiento intensivo para cabello seco y maltratado
- Colabora en la reestructuración de la fibra capilar
- Ayuda a controlar el frizz
- Excelente brillo y suavidad
- Enriquecido con vitaminas y 9 extractos botánicos

1 A 3 VECES POR SEMANA | 5 x 10 ml (0.34 fl oz) | DÍA Y NOCHE





## REVIVE *tu cabello*

Si tu cabello está tan seco que parece muerto a causa de químicos, cepillado, rayos del sol o cualquier otro elemento, todavía hay una solución: la **Mascarilla Reparadora Capilar SEYTÚ**.

### Mascarilla Reparadora Capilar

- Acondiciona intensamente el cabello
- Ayuda a restaurar las fibras capilares frágiles, secas y dañadas
- Ayuda a disminuir el frizz
- Enriquecida con queratina hidrolizada, extractos de algas marinas e inula



1 A 3 VECES  
POR SEMANA

250 ml  
(8.5 fl oz)

🌙 DÍA Y  
NOCHE

## *Cambia de look* UNA Y OTRA VEZ

Dale un baño de color a tu cabello sin remordimientos, ya que el **Tinte Semi-Permanente sin Amoníaco SEYTÚ** resiste de 10 a 15 lavadas, por lo que puedes tener varios looks en corto tiempo.

### Tinte Semi-Permanente sin Amoníaco

- Fórmula profesional
- Libre de amoníaco
- Brinda un cobertura sin dañar las fibras capilares ni el cuero cabelludo
- Acondiciona, hidrata y da flexibilidad



60 ml  
(3 fl oz)

🌙 DÍA Y  
NOCHE



# Sistemas de Belleza







**SISTEMA EXPERTO**  
5 pasos

# Cuidado Diario

## PROTECCIÓN PREVENCIÓN

### BENEFICIOS

- Ayuda a mejorar la apariencia de los signos de envejecimiento
- Protege la piel de las agresiones del medio ambiente
- Ideal para el cuidado de todos los días
- Con vitaminas y extractos de origen botánicos que necesita tu piel para hidratarse correctamente



## SISTEMA EXPERTO 5 pasos



# Control de manchas

DESVAÑECE  
PROTEGE  
ILUMINA

### BENEFICIOS

- Mejora la apariencia de las manchas en la piel
- Cuida tu piel de los rayos solares
- Da una apariencia de luminosidad y suavidad al rostro
- Una piel uniforme y tersa
- De uso diario





**SISTEMA  
EXPERTO**  
5 pasos



# Anti-Edad

RESTAURA  
REGENERA  
REVITALIZA

**BENEFICIOS**

- Colabora a disminuir los signos del envejecimiento
- Brinda una apariencia más joven
- Excelente humectación
- Tonifica y da luminosidad
- Colabora mejorando la elasticidad y firmeza
- Nutrición intensiva para la piel
- De uso diario



# Control Acné

SISTEMA  
EXPERTO  
4 pasos

EQUILIBRA  
CONTROLA  
CUIDA

## BENEFICIOS

- Ideal para cutis grasos
- Apoya en el equilibrio del pH de la piel
- Ayuda a disminuir los brotes de acné
- Cuidado diario para mantener una piel hidratada y sin brillo
- De uso diario







# Cuidado Corporal

**SISTEMA EXPERTO**  
5 pasos

## HUMECTACIÓN REPARACIÓN

### BENEFICIOS

- Humectación prolongada
- Tratamiento por zonas
- Ayuda a proteger la piel de los radicales libres
- Perfecciona la piel de tu cuerpo
- De uso diario



CREO 800 00 73988  
contacto@seytu.com

**Uruca (Autoservicio)**  
Tel. (506) 2520 9008  
Fax (506) 2232 9473  
Costado sur del puente Juan Pablo II, San José, San José  
autoservicio@omnilife.com

**San Pedro**  
Tel. (506) 2280 4298  
Fax (506) 2280 4276  
225 mts. al oeste de la iglesia de San Pedro, San José  
sanpedro@omnilife.com

**Pérez Zeledón**  
Tel. (506) 2771 6262  
Fax (506) 2771 7082  
Carretera Interamericana Sur, Contiguo al Puente del Río Jilguero, San Isidro, Pérez Zeledón.  
perezzeledon@omnilife.com

**Guápiles**  
Tel. (506) 2711 1100  
Fax (506) 2710 3520  
100mts Norte y 50 Mts Oeste del Estadio Ebal Rodríguez, Guápiles de Pococi  
guapiles@omnilife.com

**San Carlos**  
Tel. (506) 2460 6713  
Fax. (506) 2460 6714  
200 metros Sur del Palacio Municipal, Local esquinero de Ciudad Quesada  
sancharlos@omnilife.com

## GLOSARIO

**Aceite de aguacate:**

Rico en ácidos grasos como el omega 3, vitaminas y antioxidantes, los cuales ayudan a promover y conservar los niveles de hidratación.

**Aceite de almendras dulces:**

Excelente emoliente para tratar la sequedad de la piel, dejándola tersa, suave, joven y radiante.

**Aceite de árbol de té:**

Mejor conocido como Tea Tree, tiene propiedades antisépticas. Además es un gran emoliente que ayuda a mejorar la calidad y apariencia de la piel.

**Aceite de girasol:**

Aceite vegetal que proporciona a la piel hidratación, emolencia y tersura.

**Aceite de jojoba:**

Ayuda a facilitar los procesos de regeneración celular y colabora en el aumento de elasticidad, firmeza y suavidad de la piel.

**Aceite de lavanda:**

Contribuye en la regeneración activa del tejido, mejorando la apariencia de la piel. Aporta un extra de hidratación.

**Aceite de maíz:**

Rico en ácidos grasos oleicos y linoleicos, además de vitamina E. Su composición

lo hace muy buen aliado contra los radicales libres y el envejecimiento cutáneo. Tiene propiedades hidratantes y emolientes.

**Aceite de ricino:**

Potente hidratante rico en ácidos grasos, los cuales nos auxilian a prevenir la resequead de los labios, aportan suavidad y proporciona un aspecto más joven.

**Ácido glicólico:**

Auxiliar en la eliminación de células muertas favoreciendo la regeneración de nuevas.

**Ácido salicílico:**

Agente anti acné y acondicionador de piel.

**Alantoína:**

Contribuye a reducir el tiempo de cicatrización cutánea pues fomenta su regeneración.

**Aloe vera:**

Excelente hidratante para la piel que la hace más tersa y flexible por su gran capacidad para retener agua.

**Antioxidante:**

Compuesto químico que el cuerpo usa para eliminar los radicales libres sobrantes.

**Arginina:**

Aminoácido metabólico que coopera a mejorar la apariencia de la piel.

**Biotina:**

Favorece en el fortalecimiento y regeneración capilar.

**Bisabolol:**

Colaborador esencial para asegurar el cuidado de la zona donde se aplique, evitando la irritación de la piel.

**Cafeína:**

Ayuda a mejorar la circulación.

**Centella asiática:**

Auxiliar en la regeneración de la piel, ya que contiene una serie de activos que ayudan a mejorar la circulación y la producción natural de colágeno. La centella asiática contiene altas dosis de antioxidantes, que colaboran en mantener las células protegidas de ataques producidos por los radicales libres.

**Ceramidas:**

Contribuye a mantener la piel hidratada gracias a su efecto de barrera.

**Citrato de zinc:**

Bactericida.

**Colágeno hidrolizado:**

Favorece el aspecto de la piel mostrándose hidratada, suave y elástica.

**Elastina hidrolizada:**

Aporta flexibilidad y elasticidad a la piel, ayudando a que no se rompan los tejidos, además de proveer firmeza.

**Emoliente:**

Su función principal es ablandar una zona inflamada o con dureza.

**Extracto de algas marinas:**

Colabora en la tonificación, reconstrucción, nutrición, hidratación, regeneración y remineralización del cabello.

**Extracto de árnica:**

Este complejo vegetal es un emoliente para la piel.

**Extracto de avena:**

Acción suavizante y relajante, ayuda a evitar la deshidratación de la piel y mantiene una barrera protectora frente a las agresiones externas. Útil para calmar la irritación de la piel.

**Extracto de caléndula:**

Ayuda a mejorar la elasticidad y apariencia de la piel. Colabora mejorando la circulación sanguínea y tonicidad de la piel.

**Extracto de cola de caballo:**

Excelente acondicionador de la piel.

**Extracto de frutas silvestres:**

Combinación de frutas rojas que se caracterizan por tener un alto contenido de antioxidantes, dando un aspecto saludable a la piel.



**Extracto de ginseng:**

Excelente antioxidante que favorece la elasticidad de la piel. Auxilia para acelerar la eliminación de toxinas y protege contra los radicales libres que provienen de la contaminación. Ayuda a mejorar la calidad de la piel.

**Extracto de guaraná:**

Colabora en la estimulación del crecimiento y la regeneración del cabello.

**Extracto de hamamelis:**

Excelente para la limpieza de la piel porque elimina todas las impurezas y el exceso de sebo muy rápido. Deja en la piel un aspecto rejuvenecido y radiante.

**Extracto de hoja de limón:**

Ayuda a eliminar la grasa del cutis y cerrar los poros mejorando la apariencia de la piel.

**Extracto de hoja de olivo:**

Es un ingrediente multifuncional que mejora la elasticidad de la piel y disminuye el daño debido a los radicales libres que provienen de la contaminación.

**Extracto de inula:**

Ayuda a proteger y reforzar la piel, acondicionador de cabello.

**Extracto de jengibre:**

Excelente acondicionador de piel.

**Extracto de levadura:**

Es un complejo humectante de origen natural que hidrata y da un aspecto saludable a la piel.

**Extracto de manzanilla:**

Tiene propiedades calmantes, suavizantes, relajantes, hidratantes y purificantes sobre la piel.

**Extracto de melocotón:**

Propiedades nutritivas, hidratantes y suavizantes que proveen excelente peinabilidad.

**Extracto de Omniplus:**

Sinergia de extractos naturales que proveen acondicionamiento y emolencia a la piel.

**Extracto de romero:**

Contribuye a promover la formación de nuevas células. Además de tener propiedades refrescantes y astringentes.

**Extracto de semilla de girasol:**

Rico en vitaminas y minerales que, en conjunto, colaboran en la prevención del cabello quebradizo y la pérdida del cabello. Manteniéndolo suave, brillante y lleno de lustre.

**Extracto de semilla de uva:**

Actividad protectora de la integridad de la piel, por su poder antioxidante combate los efectos de los radicales libres.

**Extracto de soya:**

Propiedades nutritivas, protectoras, suavizantes, hidratantes y regeneradoras sobre la piel.

**Extracto de té verde:**

Emoliente y agente acondicionador de la piel.

**Extracto de vainilla:**

Acondicionador de la piel que provee hidratación y luminosidad.

**Extracto de zanahoria:**

Rico en betacaroteno y antioxidantes, los cuales son útiles al combatir los signos del envejecimiento. Además de proteger nuestra piel ante las agresiones externas como los rayos UV, ayudando a tener un aspecto joven por más tiempo.

**Formaldehido:**

Producto químico que se utiliza ampliamente como bactericida o conservador para algunos productos.

**Glicerina:**

Humectante capaz de atraer agua del exterior y brindar una barrera protectora con el fin de evitar pérdida de agua.

**Hialuronato de sodio:**

Largo polisacárido auxiliar en la hidratación, con efecto antioxidante.

**Keratina hidrolizada:**

Es capaz de suavizar y acondicionar la piel gracias a sus componentes. Mantiene la hidratación durante más tiempo mejorando la elasticidad de la piel y aumentando el efecto tensor.

**L-Carnitina:**

Aminoácido metabólico que ayuda a mejorar la apariencia de la piel.

**Lecitina:**

Ayuda a regenerar las células. Promueve la elasticidad de la piel. Favorece la hidratación de la piel.

**Manteca de karité:**

Regenerador natural de la piel con poder hidratante y nutritivo.

**Mentol:**

Ingrediente refrescante que proporciona una sensación de alivio ante el dolor.

**Pantenol:**

Ayuda a aumentar el nivel de humedad en la piel, dejándola con una sensación de suavidad y elasticidad.

**Papaína:**

Enzima que contribuye para eliminar las células muertas de la piel. Además colabora en la regeneración de la piel.

**Parabenos:**

Grupo de productos químicos que se utilizan como conservadores en muchos productos cosméticos.

**Pepino:**

Con actividad reguladora de la pérdida transpidérmica de agua, forma una película protectora sobre la piel y ayuda a que la piel no se reseque ni se descame. Además de poseer propiedades antioxidantes, suavizantes y refrescantes.

**Piedra de alumbre:**

Es una sal mineral que tiene propiedades desodorantes, antisépticas y bactericida natural. No obstruye los poros de la piel. Sólo permanece en la piel sin perjudicar la respiración natural de nuestro cuerpo, por lo que, se puede aplicar después de la depilación y el afeitado. Además de ser un ingrediente amigable con el medio ambiente.

**Proteína hidrolizada de trigo:**

Excelente acondicionador de cabello.

**Radicales libres:**

Sustancias químicas reactivas que introducen oxígeno a las células, produciendo oxidación de partes y alteraciones en el ADN, y que provocan cambios que aceleran el envejecimiento del cuerpo.

**Soft Focus:**

Efecto óptico ejercido por diminutas partículas esféricas que, al reflejar la luz, dan la apariencia de reducir las arrugas y líneas de expresión del rostro de manera instantánea.

**Ubiquinona:**

Mejor conocida como enzima Q10, ayuda a aumentar los niveles de colágeno y elastina para darle a la piel elasticidad y flexibilidad.

**Vitamina A:**

Potente antioxidante que ayuda a proporcionar protección para no sufrir daño de los radicales libres.

**Vitamina C:**

Imprescindible en la formación de colágeno y pantenol.

**Vitamina E:**

Función antioxidante y ayuda a proteger la piel de los radicales libres que actúan sobre el deterioro por los rayos solares.



**KENYAVERGARA**





## **KENYAVERGARA**

Es el estandarte de una generación que marca el paso para dejar su huella, que son por excelencia la bandera de la independencia, porque mientras viven a toda velocidad capturan el tiempo al romper con las líneas preestablecidas, decidiendo su ahora sin esclavizarse a un después. Porque de eso se trata la libertad, de ser el dueño de tu propio tiempo, de tu presente... que es donde se escribe la historia.

**ES TU MOMENTO**

## BARRA ILUMINADORA

# #ILUMINAKV

El mundo se guiará con la luz de tu rostro, gracias a la barra suave y de fácil deslizamiento que otorga a la piel un aspecto luminoso.

### Tonos



- Adicionado con ingredientes humectantes y antioxidantes
- Colabora a minimizar la apariencia de los signos del envejecimiento
- Brinda a la piel una apariencia radiante
- Textura brillante, satinada y luminosa

### Contiene ingredientes como:

**Vitamina E** | Antioxidante eficaz contra los radicales libres

**Aceite de jojoba** | Excelente humectante que ayuda a minimizar los signos del envejecimiento

Contenido: 6 g

# Barra iluminadora

Te aconsejamos aplicarlo en:

**1** Arco de las cejas, para ampliar la mirada y levantar el párpado

**2** El exterior del lagrimal si lo que deseas es desviar atención de las ojeras

**3** En la parte superior de los pómulos en forma diagonal para definir y afinar los rasgos

**4** En el centro de la frente, tabique de la nariz, la barbilla y la **V** de los labios para definir puntos, resaltarlos y afinarlos

**5** Difumínalo suavemente





## LABIAL LÍQUIDO MATE

# #MATEKV

Atrévete y usa este labial con alto poder cubriente, de suave aplicación, proporcionando un acabado mate que brinda ese terminado sofisticado a tus labios.



- Acabado mate y de larga duración
- Con delicioso aroma
- De secado rápido
- Resistente al agua
- Con ingredientes nutritivos y naturales ideales para la humectación de los labios

### Con ingredientes nutritivos y naturales como:

**Vitamina E** | Antioxidante que colabora a ejercer un efecto antienvjecimiento e hidratante

**Aceite de Argán** | Aceite natural humectante que brinda suavidad a los labios

Contenido: 6 g

Es tiempo de aplicar

# Labial líquido mate

- 1 Aplica en tus labios de manera homogénea
- 2 Evita juntar los labios hasta que seque completamente
- 3 Reaplica si es necesario



## SET DE ESMALTES PARA UÑAS

# #UÑASKV

Con una cobertura perfecta y homogénea, que brinda un acabado de brillo y color, tus manos estarán listas para tomar lo que les pertenece y llevarlo a las estrellas.



Libra



Sagitario



Leo



Géminis



Escorpio



Piscis

### Libre de:

- Tolueno DBP
- Formaldehído
- Tolueno
- Resinas de formaldehído
- DBP
- Alcanfor
- Xileno
- Parabenos
- Fosfato de trifenilo
- Formaldehído

Contenido del Set: 6 esmaltes de 9.5 g c/u





# Esmalte para uñas

**IMPORTANTE:** AGITA ANTES DE USAR

## Esmalte de color

- 1** Aplica una capa delgada desde el centro de la uña y luego hacia los bordes y deja secar
- 2** Si es necesario, aplica una segunda capa
- 3** Recuerda realizar movimientos en línea recta con el pincel

## Esmalte transparente

Para que te dure más sella el color con el esmalte transparente.

