



SEYTÚ
COSMÉTICA

SEYTÚ

COSMÉTICA

Si quieres conocer más, contáctame:

Nombre:

Teléfono:

Correo:

Distribuidor Mercantil Independiente

Los productos publicados en el presente catálogo están sujetos a disponibilidad, para confirmar existencias llama al **Centro de Atención SEYTÚ**.

Las marcas que aparecen en esta publicidad aplican para México; pueden variar de acuerdo al país de difusión. Los tonos ilustrados en el presente catálogo son aproximados. La venta del producto está sujeta a la disponibilidad del país. Este catálogo sustituye al anterior y puede ser modificado a discreción de **Omnilife**.

Válido a partir de enero de 2019
MEX 18 02 V.2

Aviso COFEPRIS 153300202D0361

SALUD ES BELLEZA

     seytu.com contacto@seytu.com

CENTRO DE ATENCIÓN SEYTÚ  MÉXICO

01 800 522 73988

Todos los productos
SEYTÚ cuentan con los
siguientes beneficios:



Hipoalergénicos



Libres de
Parabenos



No probados
en animales



Fórmulas
mejoradas

MAQUILLAJE

Bases
Labios
Ojos

CUIDADO FACIAL

Limpieza
Control de manchas
Cutis normal
Cutis normal a seco
Cutis sensible
Cutis mixto a graso
Cutis maduro
Línea para caballeros

CUIDADO CORPORAL

Solar
Personal

CUIDADO CAPILAR

Diario
Intensivo
Color

COMPLEMENTOS

SISTEMAS

CEDIS

GLOSARIO

KENYA VERGARA

Ser lo que quieres ser es un acto de valentía,
es la elección que te libera para obtener una
voz que influya tu entorno. Porque llegó el
momento de dar un paso al frente.

Rompe lo establecido en el pasado, rebélate
a tu presente, decide tu futuro y...

Sé lo que quieres ser





Maquillaje

Tiempo A TU FAVOR

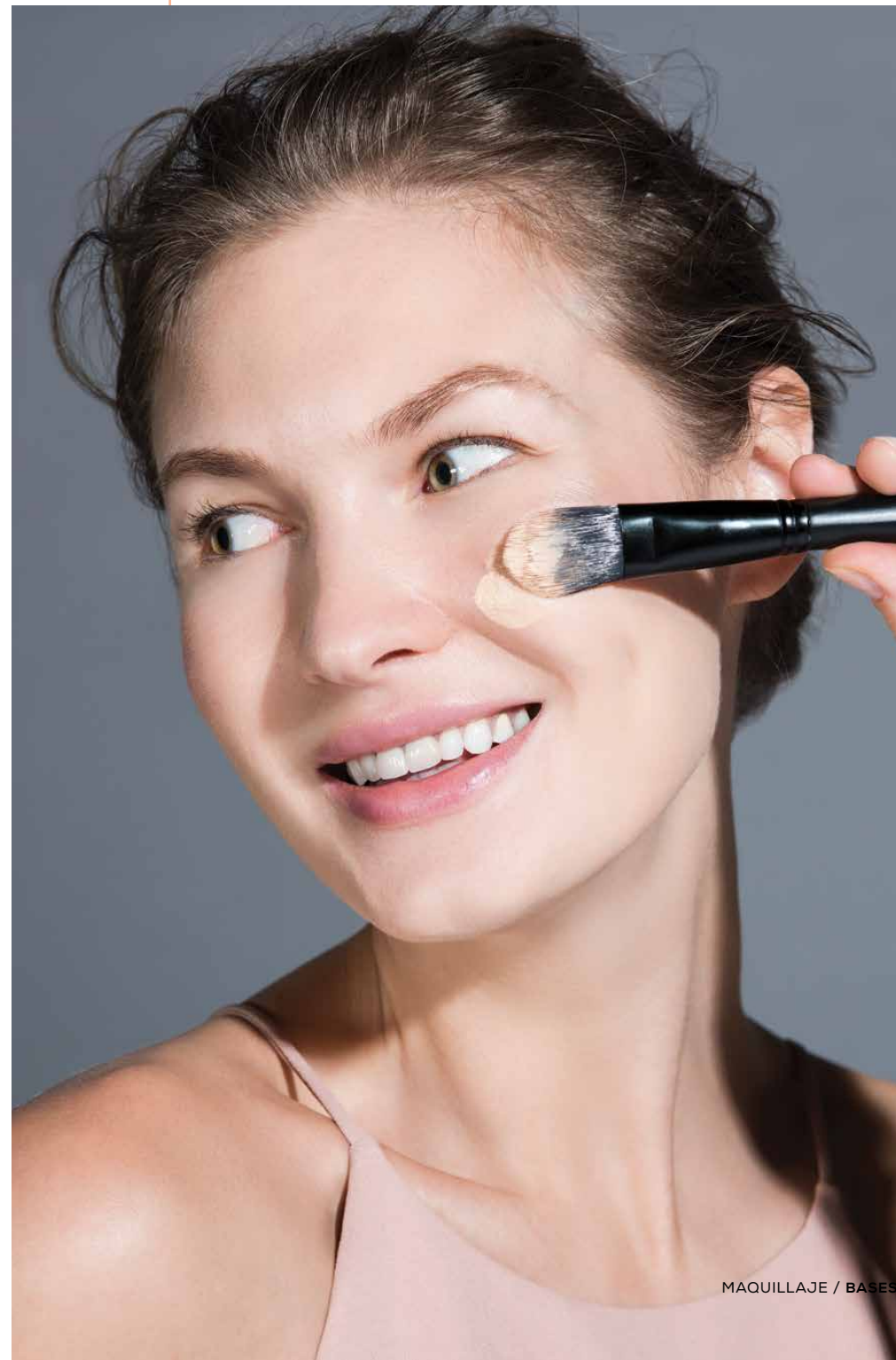
La innovadora fórmula del **Maquillaje Líquido UP+** es de larga duración a prueba de agua, que te ayuda a cubrir las imperfecciones y la apariencia de las arrugas por efecto óptico.



Maquillaje Líquido UP+

- Fórmula a prueba de agua
- Enriquecido con activos anti-edad: colágeno hidrolizado y ácido hialurónico
- Larga duración
- Acabado profesional
- Cobertura total
- Efecto ultra mate

USO DIARIO | 30 ml (1 fl. oz.) | DÍA Y NOCHE





\$170
PRECIO SUGERIDO



Light

Perfección EN PRESENTACIÓN LÍQUIDA

¿Ves esas finas líneas de expresión y pequeñas imperfecciones en tu rostro?

Desvanécelas con el **Corrector Líquido SEYTÚ** que te dará una apariencia completamente natural con una textura suave y ligera, mientras acondiciona y suaviza tu piel.

USO DIARIO | 15 ml (0,5 fl oz) | DÍA Y NOCHE

LUCE *natural*

El **Maquillaje Líquido SEYTÚ** brinda un tono natural a todo tu rostro con una fácil aplicación y retiro. Es ideal para todo tipo de piel.

Maquillaje Líquido

- Fácil de retirar
- Cobertura ligera y natural
- Efecto mate
- Libre de sensación grasosa
- Hidrata la piel

Pale
SimplyNatural
CreamyNatural
NaturalBeige
NudeBeige
GoldenBeige



\$345
PRECIO SUGERIDO

USO DIARIO | 30 ml (1 fl oz) | DÍA Y NOCHE

Doblemente BELLA

El **Maquillaje Compacto 2 en 1** proporciona un acabado cremoso tipo base, que se obtiene al humedecer la esponja incluida. Y si la usas en seco, sella tu maquillaje dándole un excelente acabado mate.

Maquillaje Compacto 2 en 1

- Resistente al agua
- Excelente cobertura
- Acabado natural
- Textura ultrafina
- Larga duración
- Espejo y esponja incluidos



USO DIARIO | 8.5 g (0.3 fl oz) | DÍA Y NOCHE



EL RUBOR que te acompaña

El **Rubor Compacto** es fácil llevarlo, además de incluir los accesorios necesarios para su aplicación en un innovador estuche.

Rubor Compacto

- Textura ultra sedosa
- Acabado natural
- Larga duración
- Incluye espejo, brocha y pad

USO DIARIO | 4.5 g (0.16 fl oz) | DÍA Y NOCHE





Intensidad PARA TUS LABIOS

El color refleja mejor la intensidad de tus labios.

SEYTÚ lo tiene y además, por su fórmula enriquecida con manteca de karité y vitamina E, favorece la hidratación para proteger su delicada piel.

Labial Hidratante

- Labios hidratados y suaves
- Color intenso
- Excelente fijación
- Textura ligera y cremosa que se desliza suavemente



USO DIARIO | 3.7 g (0.13 oz) | DÍA Y NOCHE

BRILLA CON tu sonrisa

Ilumina cualquier lugar al que vayas sólo con tu sonrisa, acompañada del **Brillo Labial SEYTÚ**. Su nueva fórmula contiene aceite de ricino y vitamina E, que ofrece un espléndido brillo y le da ese volumen exacto que quieres en tus labios.

Brillo Labial

- Innovador envase con espejo y luz
- Excelente brillo y luminosidad
- Fórmula ligera, no pegajosa
- Deliciosas fragancias
- Un toque de sabor



USO DIARIO | 7.8 g (0.28 oz) | DÍA Y NOCHE



3 COLORES en cada Sombra Trío

Las **Sombras Trío** son una selección de 3 tonos modernos y elegantes en cada presentación. Incluye un aplicador para su fácil uso.

Sombra para Ojos Color y Larga Duración (Trío)

- Tecnología de larga duración
- Excelente fijación y adherencia
- Gran poder cubriente
- Con vitamina E

GipsyFair



Gala Collection



PartyTime

Divine Autumn



\$255
PRECIO SUGERIDO

USO DIARIO | 2.5 g (0.09 oz) | DÍA Y NOCHE

Define TUS CEJAS

Definición, volumen, color y textura es lo que les puedes dar con el **Set Delineador Compacto para Cejas**, que incluye todo para consentirlas.

Set Delineador Compacto para Cejas

- Pinza
- Aplicador
- Brocha para cejas
- 2 tonos de sombra
- 1 tono iluminador



\$320
PRECIO SUGERIDO

USO DIARIO | 4.2 g (1.5 oz) | DÍA Y NOCHE



*Innovadora
punta giratoria*

UNA MIRADA *en tendencia*

Una vez más estamos a la vanguardia, con un **Delineador Líquido para Ojos** con aplicador estilo roller, tú puedes elegir desde un trazo ultra fino hasta uno más grueso y marcado.

\$215
PRECIO SUGERIDO

Delineador Líquido para Ojos Roller

- Resistente al agua
- No se corre
- Larga duración
- Delineado preciso y uniforme
- Adicionado con vitamina E

Negro



SEYTU
COSMÉTICA
DELINEADOR LÍQUIDO
PARA OJOS
ROLLER
EYE LINER ROLLER
NEGRO/BLACK
1.0 ml
0.034 FL. Oz. e

USO
DIARIO

1 ml
(0.034 fl.oz)

🌙 DÍA Y
NOCHE

MAQUILLAJE / OJOS ■ 17



¡Nuevo!

DELINEADOR ROLLER

Alina TU ESTILO

El **Delineador Líquido Para Ojos** cuenta con una punta tipo pincel para lograr trazos precisos que le dan una mayor profundidad a tu mirada.

Delineador Líquido para Ojos

- Resistente al agua
- No se corre
- Secado rápido



\$175
PRECIO SUGERIDO

Negro

USO
DIARIO

5 ml
(0.17 oz)

☾ DÍA Y
NOCHE

DELINEADO *perfecto*

Consíguelo con la punta tipo plumón de nuestro **Delineador para Ojos Penliner**, ideal por su fórmula resistente al agua y secado rápido.

Delineador para Ojos Penliner

- Resistente al agua
- No se corre
- Secado rápido
- Larga duración
- Libre de formaldehídos



Punta fina

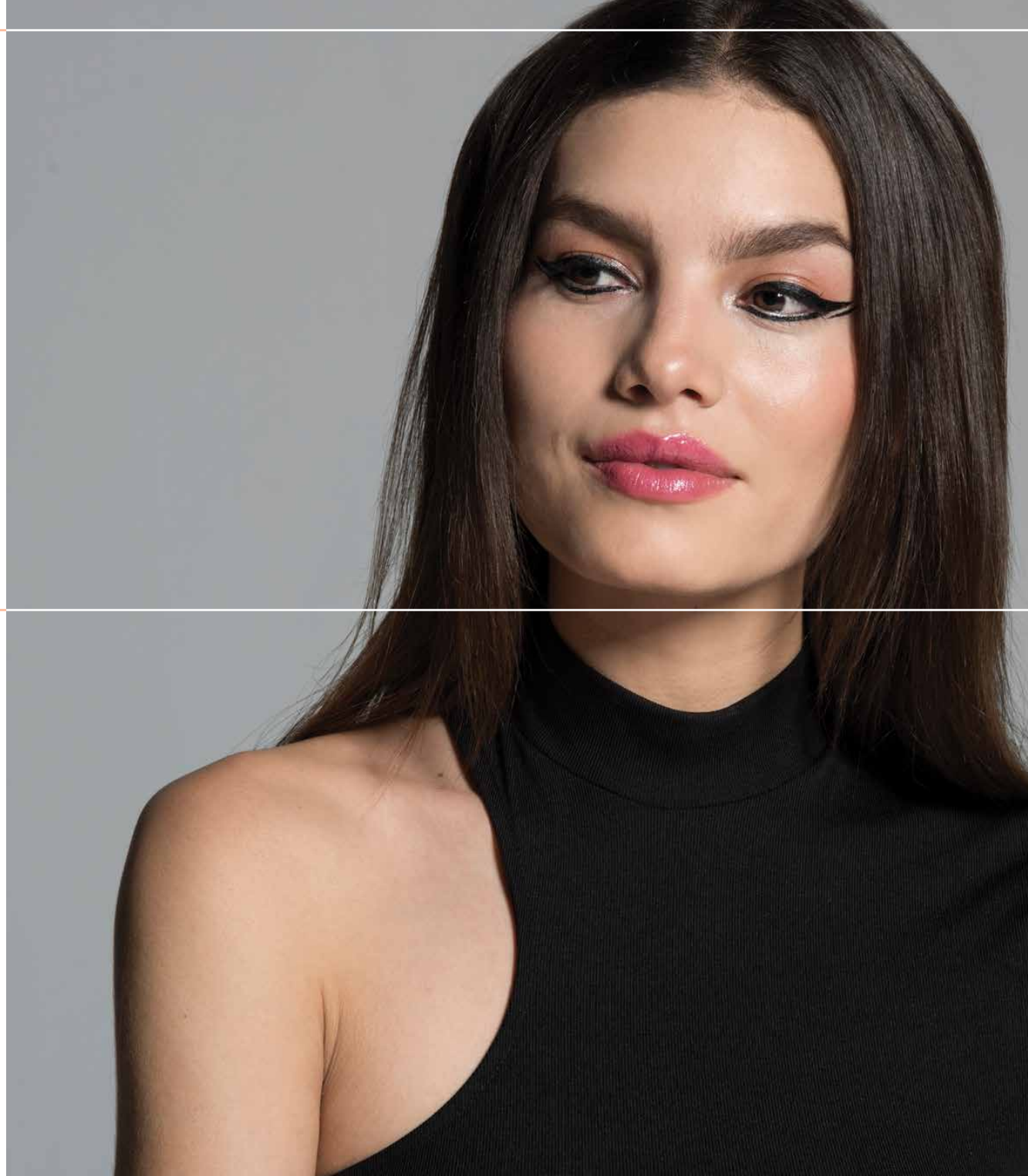
\$165
PRECIO SUGERIDO

Negro

USO
DIARIO

1.2 ml
(0.04 fl oz)

☾ DÍA Y
NOCHE



MARCA *Tu mirada*

Con el **Lápiz Delineador de Ojos de SEYTÚ** crearás miradas radiantes, mágicas y expresivas muy fácilmente, ya que su punta tiene la suavidad ideal para deslizarse por tus párpados de manera muy cómoda.

¡Incluye sacapuntas!

Lápiz Delineador de Ojos

- Resistente al agua
- Color intenso en acabado mate
- Textura cremosa de fácil aplicación
- Larga duración
- Libre de aceite mineral de parafina

USO DIARIO | 1,2 g (0,04 oz) | DÍA Y NOCHE

Extiende TUS PESTAÑAS

El **Rímel SEYTÚ** dota a tus pestañas de una belleza sin igual porque les proporciona un máximo alargamiento y volumen que las hará destacar y le dará gran profundidad a tu mirada. Está enriquecido con keratina, vitaminas A, E y pantenol.

Rímel

- Color intenso
- Secado rápido
- Máximo alargamiento
- Gran volumen
- Fácil de retirar
- Base agua

\$215
PRECIO SUGERIDO

Negro

Café

\$205
PRECIO SUGERIDO

USO DIARIO | 7,5 ml (0,26 oz) | DÍA Y NOCHE



Linea Facial



UN ROSTRO *limpio*

Los ingredientes naturales de la **Espuma Limpiadora Facial de SEYTÚ** son ideales para una limpieza profunda, removiendo las impurezas que se acumulan en el día a día.

Espuma Limpiadora Facial

- Ideal para la limpieza diaria del cutis
- Remueve impurezas de la piel
- Enriquecida con extractos de aloe vera, moringa y alga
- Intensa sensación de frescura



\$255
PRECIO SUGERIDO

USO DIARIO | 150 ml (5 fl oz) | DÍA Y NOCHE



\$240
PRECIO SUGERIDO

USO DIARIO | 150 ml (5 fl oz) | DÍA Y NOCHE

Limpieza HUMECTANTE

Su formulación permite remover fácil y suavemente el maquillaje por lo que será tu mejor aliada todos los días.

Crema Limpiadora Facial

- Ideal para desmaquillar rostro y ojos
- Con extracto de manzanilla, pantenol, vitamina E, aceite de aguacate, aceite de girasol y queratina hidrolizada
- Textura ligera y de rápida absorción
- Acondiciona y humecta la piel

FRESCURA *para tu piel*

Si tu piel ha sido sometida a tratamientos faciales o es muy sensible, el **Tónico Hidratante** es ideal para regresarle su balance de hidratación natural.

Tónico Hidratante

- Con extracto de hamamelis que ayuda a frenar la deshidratación
- Colabora disminuyendo la sensación de irritación
- Con vitaminas E y C, aceite de lavanda, pantenol, bisabolol, extractos de aloe vera, árnica, pepino, zanahoria y ginseng



\$365
PRECIO SUGERIDO

USO DIARIO | 147 ml (5 fl. oz) | DÍA Y NOCHE

CUÍDATE *en 2 bases*

El **Desmaquillante de Ojos Bifásico** es ideal para proteger la fina y delicada piel que bordea tus ojos. Remueve fácilmente todo tipo de maquillaje, sin provocar irritación ni dejar sensación grasosa.

Desmaquillante para Ojos

- Formulado con un pH ideal para no irritar
- Enriquecido con Vitamina E, bisabolol y alantoína, así como extractos de pepino y manzanilla



\$240
PRECIO SUGERIDO

USO DIARIO | 120 ml (4 fl. oz) | NOCHE



La regeneración DE TU ROSTRO


La **Mascarilla Facial SEYTÚ** es todo lo que necesita tu rostro para una limpieza a profundidad, una completa hidratación, y una renovación total que remueve las células muertas imposibles de eliminar con la limpieza diaria.



Mascarilla Facial

- Con papaina que ayuda a eliminar las células muertas
- Aporta hidratación, suavidad y frescura
- Enriquecida con aceite de soya, vitamina E, extractos de zanahoria, aloe vera, avena y algas marinas
- Protege, hidrata y acondiciona el rostro



DOS VECES
POR SEMANA | 90 ml
(3 fl. oz.) |  DÍA Y
NOCHE




Adiós A LAS CÉLULAS MUERTAS

El **Exfoliante Facial con Extracto de Ginseng** acondiciona y suaviza tu piel, dándote una apariencia fresca y tersa.

Exfoliante Facial con Extracto de Ginseng

- Textura granulosa para retirar las células muertas
- Proporciona una limpieza profunda
- Enriquecida con ginseng y hamamelis
- Para todo tipo de piel

DOS VECES
POR SEMANA | 90 ml
(3 fl. oz.) |  DÍA Y
NOCHE



Atenua LAS MANCHAS

Su poderosa fórmula, además de ayudar a aclarar, hidrata y acondiciona, ya que está reforzada con humectantes y emolientes que proporcionan una gran suavidad a tu piel, dejándola con una sensación sedosa.



\$290
PRECIO SUGERIDO

Crema Aclaradora Facial

- Ayuda a desvanecer las manchas de la piel, especialmente las causadas por el sol
- Contiene ácido glicólico, vitaminas C y E, extractos de uva ursi y té verde
- Para obtener mejores resultados es recomendable usar la Crema Protectora Solar FPS 50 y Crema Facial con Protección Solar

USO DIARIO | 90 ml (3 fl oz) | NOCHE



\$295
PRECIO SUGERIDO

MÁS QUE *hidratación*

El **Suero Facial de Hidratación Profunda con Aloe Vera SEYTÚ** hidrata a profundidad, contribuye a la firmeza y elasticidad de tu piel.

USO DIARIO | 30 ml (1 fl oz) | DÍA Y NOCHE

Suero Facial de Hidratación Profunda con Aloe Vera

- Humectación profunda y prolongada
- Ayuda a prevenir la aparición de finas líneas de expresión
- Fácil absorción



HUMECTACIÓN *y protección solar*



\$295
PRECIO SUGERIDO

La **Crema Facial con Protección Solar SEYTÚ**, ideal para usarla todos los días. Además de protegerte contra los efectos del sol, contribuye a disminuir la pérdida de la humedad de la piel.

Crema Facial con Protección Solar

- Ayuda a retrasar la aparición de líneas de expresión
- Con extracto de uva, que es un poderoso antioxidante
- Enriquecida con manteca de karité, vitamina E, extractos de ginseng y aloe vera
- Contiene proteínas y extractos hidrolizados de trigo, soya, maíz y avena

USO
DIARIO

50 g
(1.75 oz)

☀ DÍA

DESPIERTA *más fresco*

Deja que la **Crema Facial de Noche** actúe de manera natural mientras duermes y recupera la suavidad e hidratación que pierdes durante el día.

Crema Facial de Noche

- Ayuda a retrasar los signos de la edad mientras duermes
- Despierta con una piel radiante y más saludable
- Mantiene tu piel hidratada y suave
- Enriquecida con extracto de hojas de té verde, vitaminas del complejo B, A, C y E



\$295
PRECIO SUGERIDO

USO
DIARIO

50 g
(1.75 oz)

☾ NOCHE



Contorno de ojos
HIDRATADOS



\$160
PRECIO SUGERIDO

Mantenlos iluminados, radiantes y con mejor apariencia en las líneas de expresión.

Suero para Contorno de Ojos de Hidratación Profunda con Aloe Vera

- Ayuda atenuando el tono oscuro de las ojeras
- Proporciona mayor hidratación
- Ayuda a disminuir las líneas de expresión
- Ayuda a mejorar la circulación en la zona de aplicación
- Enriquecido con péptidos, hialuronato de sodio, proteínas hidrolizadas de soja y arroz

USO DIARIO | 14 ml (0.47 fl oz) | DÍA Y NOCHE

DELICADA con tu rostro

Su fórmula contiene ingredientes como el extracto de levadura de cerveza, bisabolol, que le dan propiedades nutritivas, protectoras, suavizantes y regeneradoras sobre la piel, cubriendo las necesidades para la hidratación de pieles sensibles.

Crema Hidratante Facial para Piel Sensible

- Especialmente diseñada para piel delicada y sensible
- Brinda protección contra los efectos dañinos del medio ambiente
- Colabora reduciendo la irritación en la piel
- De rápida y fácil absorción
- Enriquecida con bisabolol, aceite de soja, elastina hidrolizada, y vitaminas A y E

\$490
PRECIO SUGERIDO



USO DIARIO | 48 g (1.7 oz) | DÍA Y NOCHE



LA SOLUCIÓN

para el cutis mixto-graso

\$440
PRECIO SUGERIDO



Refresca y humecta las partes que tu rostro necesita sin preocuparte por la sensación grasa.

Crema Facial para Cutis Mixto-Graso

- Con vitaminas A, C y E
- Con extractos herbales como caléndula, lúpulo, cola de caballo y romero
- Hidrata, suaviza, tonifica y refresca la piel

USO
DIARIO

48 g
(1.7 oz)

DÍA Y
NOCHE

Exfoliación ENFOCADA

Limpia a profundidad, al mismo tiempo que exfolia suave y cuidadosamente.

Gel Exfoliante para Cutis Mixto-Graso

- Hidrata y revitaliza la piel
- Remueve las impurezas del cutis
- Contiene extractos de aloe vera, té verde y bambú
- Con cáscara de nuez y finos granos de arroz



\$265
PRECIO SUGERIDO

DOS VECES
POR SEMANA

225 g
(8 oz)

DÍA Y
NOCHE



\$385
PRECIO SUGERIDO

EQUILIBRA *tu piel*

Contribuye en el balance de los elementos grasos de tu cutis, para darle una distribución más uniforme y protege tu piel contra las agresiones del ambiente, dando una apariencia luminosa y libre de impurezas.

Tónico Astringente para Cutis Mixto-Graso

- Contribuye a balancear el sebo de tu cutis de manera natural
- Ayuda a detener la deshidratación
- Refresca, tonifica y suaviza
- Enriquecido con vitamina C y extractos de zanahoria, hamamelis y menta

USO DIARIO | 147 ml (5 fl oz) | DÍA Y NOCHE

Limpieza A LA MEDIDA

Remueve las impurezas y células muertas de tu piel dejándola suave y tersa.

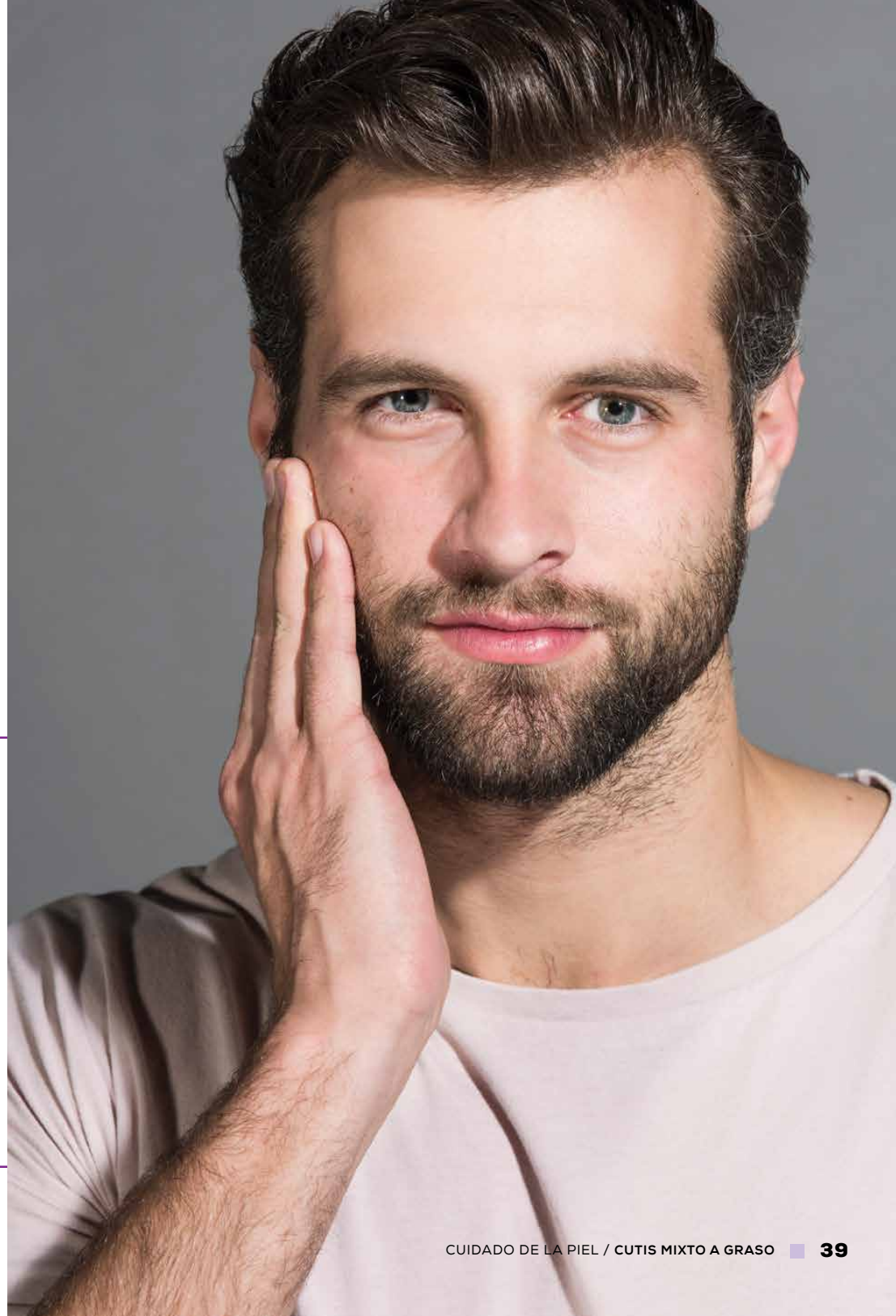
Gel Limpiador para Cutis Mixto-Graso

- Contribuye a proteger el cutis de los efectos negativos del ambiente
- Rico en antioxidantes como las vitaminas E y C
- Con ácido salicílico
- Enriquecido con aceite de soja y extractos de aloe vera, pepino y salvia

\$380
PRECIO SUGERIDO



USO DIARIO | 147 ml (5 fl oz) | DÍA Y NOCHE





\$380
PRECIO SUGERIDO

CUIDADO INTENSIVO *de ojos*

La delicada piel del contorno de tus ojos merece un cuidado especial y para nutrirla, hidratarla y darle elasticidad, nada mejor que nuestra fórmula que contiene emolientes de origen natural: revitaliza y suaviza.

Crema de Cuidado Intensivo para Contorno de Ojos

- Hidrata y tonifica tu piel
- Mejora la apariencia del contorno de los ojos
- Mejora la elasticidad, flexibilidad e hidratación de la piel
- Enriquecida con aceite de jojoba, vitamina E, hialuronato de sodio y ubiquinona

USO DIARIO | 14.2 g (0.5 oz) | DÍA Y NOCHE

REVITALIZACIÓN *facial*

El **Suero Concentrado Revitalizante** está formulado con innovadores ingredientes como péptidos y extractos de ginseng, cola de caballo y germen de trigo, los cuales proporcionan una apariencia suave, tersa, luminosa y con un balance perfecto.



\$595
PRECIO SUGERIDO

Suero Concentrado Revitalizante

- Colabora con la reparación y regeneración intensiva de la piel
- Hidratación continua
- Complemento ideal para la línea nutritiva de día y noche

USO DIARIO | 30 ml (1 fl oz) | DÍA Y NOCHE





\$515
PRECIO SUGERIDO

Recupera TU BELLEZA

Contiene la poderosa coenzima Q10, que ayuda a aumentar la elasticidad y flexibilidad de tu piel.

Crema Nutritiva de Día para Piel Maduras

- Promueve una apariencia suave, tersa y luminosa
- Hidratación prolongada
- Ayuda a mejorar la elasticidad y flexibilidad de la piel
- Enriquecida con vitaminas A, E y C
- Con ubiquinona, ceramidas, hialuronato de sodio, extracto de regaliz, aceites de té verde, girasol, soya y cártamo

USO DIARIO | 45 g (1.6 oz) | ☀ DÍA

ACTÚA *de noche*

Aplicala en la noche y al despertar amanecerás con una sensación de cutis hidratado, suave y terso.

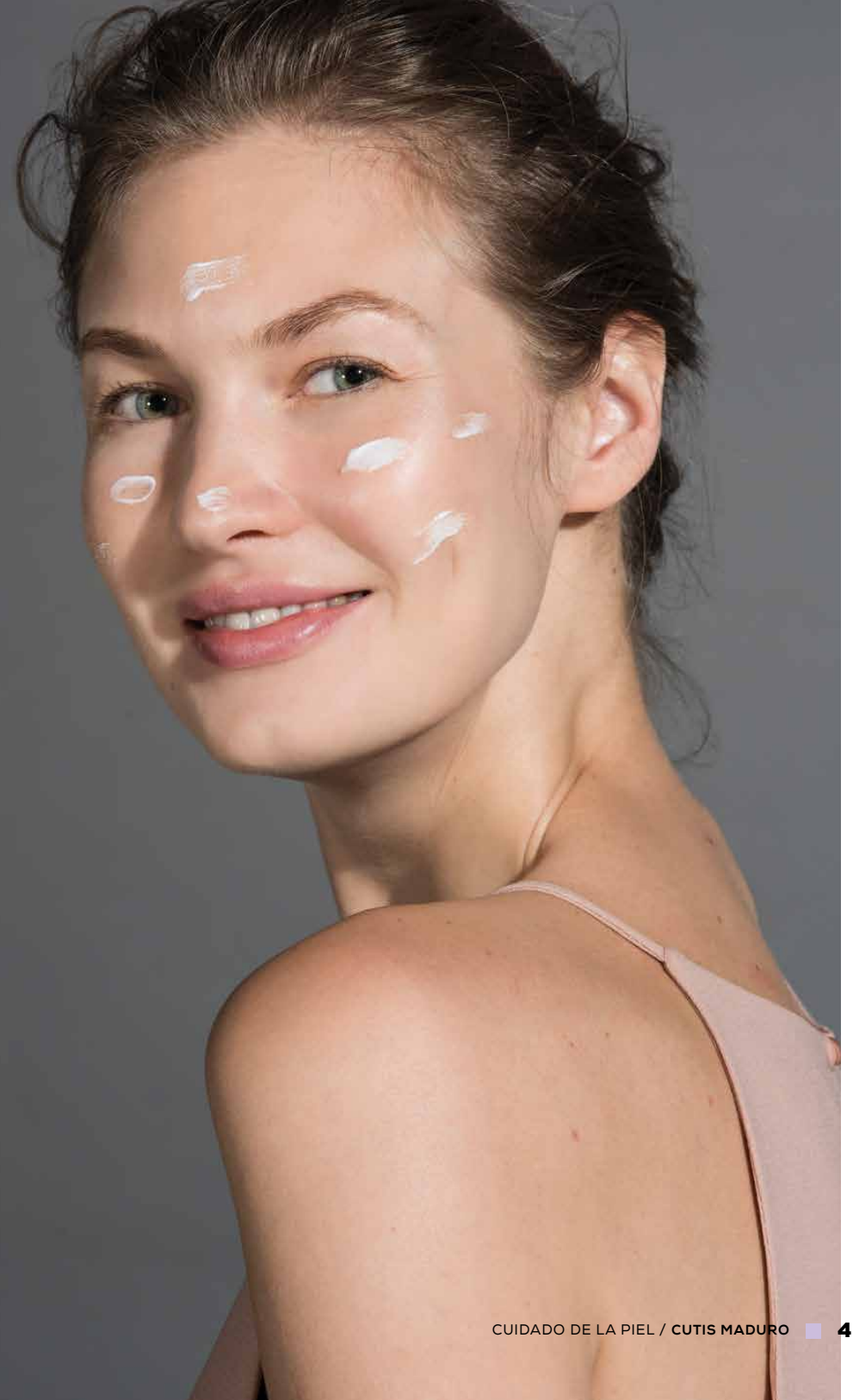
Crema Nutritiva de Noche para Piel Maduras

- Combate los principales signos de envejecimiento de la piel: líneas de expresión, pérdida de firmeza y piel opaca
- Hidratación continua
- Enriquecida con vitaminas E y C
- Con coenzima Q10, manteca de karité, extracto de maíz y ceramidas

\$645
PRECIO SUGERIDO



USO DIARIO | 43 g (1.5 oz) | 🌙 NOCHE



Linea para Caballeros

PORQUE TU ROSTRO *tiene necesidades*

La piel de tu rostro requiere una crema especializada en tus necesidades de hidratación, que no se encuentra en las cremas tradicionales.

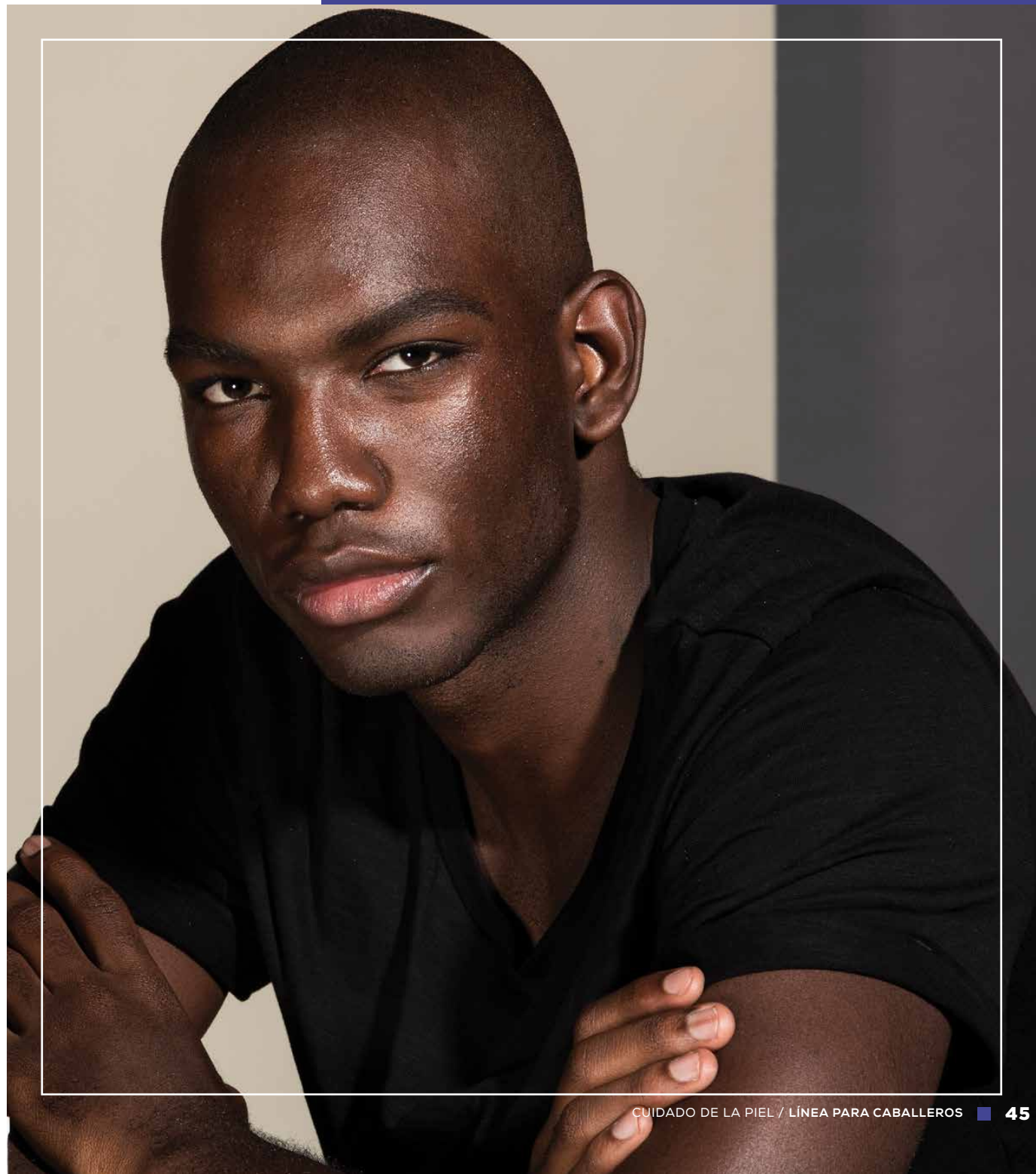
La **Crema Facial Hidratante para Hombre SEYTÚ** tiene extractos naturales con antioxidantes que humectan, suavizan y benefician la prevención del envejecimiento prematuro provocado por los rayos solares.

Crema Facial Hidratante para Hombre

- Rápida absorción
- Consistencia ligera sin sensación grasosa
- Con protección solar
- Enriquecido con vitamina E y aloe vera



\$200
PRECIO SUGERIDO



USO
DIARIO

50 ml
(1.7 fl oz)



DÍA

50 ml (1.7 FL. Oz.)e

CUIDADO DE LA PIEL
SKIN CARE
USO DIARIO
DAILY USE

SEYTÚ

COSMÉTICA

MEN

CREMA FACIAL
HIDRATANTE PARA HOMBRE
MOISTURIZING FACIAL
CREAM FOR MEN



UNA AFEITADA *limpia*

Con el **Gel de Afeitar y Limpiador Facial 2 en 1**, reduce completamente al ras la barba y deja tu rostro libre de impurezas. Te dejará una sensación de frescura en cada afeitada.

Su fórmula en gel genera una cremosa espuma que ayuda a que la navaja se deslice suavemente por todo el contorno de tu rostro.

Gel de Afeitar y Limpiador 2 en 1

- Afeitado suave
- Fórmula 2 en 1 para afeitar y dar una limpieza diaria
- Con tensoactivos que cuidan la piel
- Enriquecido con alantoína y mentol
- Efecto refrescante

USO
DIARIO

75 ml
(2,5 fl oz)

☀️ DÍA Y
🌙 NOCHE

Alivio PARA DESPUÉS DE AFEITAR

Refresca tu rostro y reduce la irritación que produce la rasurada con **Bálsamo para después de Afeitar de SEYTÚ**, que ayuda a regenerar las células dañadas por la acción del rastrillo.

Disfruta de esa agradable sensación que te proporcionan sus extractos naturales al empezar a actuar en tu piel.

Bálsamo para después de Afeitar

- Ayuda a regenerar las células de la piel
- Hidrata y suaviza
- Rápida absorción
- Enriquecido con vitamina E, extracto de avena, aloe vera, cafeína y mentol





Linea Corporal

Una rica EXFOLIACIÓN

Te ayuda a remover las células muertas. Suaviza y mejora la apariencia gracias a que está enriquecido con manteca de karité y aceite de almendras dulces.

Exfoliante Corporal

- Proporciona una limpieza profunda en la piel de todo el cuerpo
- Con cáscara de almendras y cáscara de nuez, que remueven las células muertas de manera mecánica
- Enriquecida con manteca de karité, aceite de almendras dulces y cafeína

\$260
PRECIO SUGERIDO



DOS VECES
POR SEMANA

150 ml
(5 fl oz)

DÍA Y
NOCHE



\$345
PRECIO SUGERIDO

SUAVIZA tu piel

Previene y ayuda a mejorar las estrías causadas por el estiramiento de la piel en el desarrollo del cuerpo y cambios de peso.

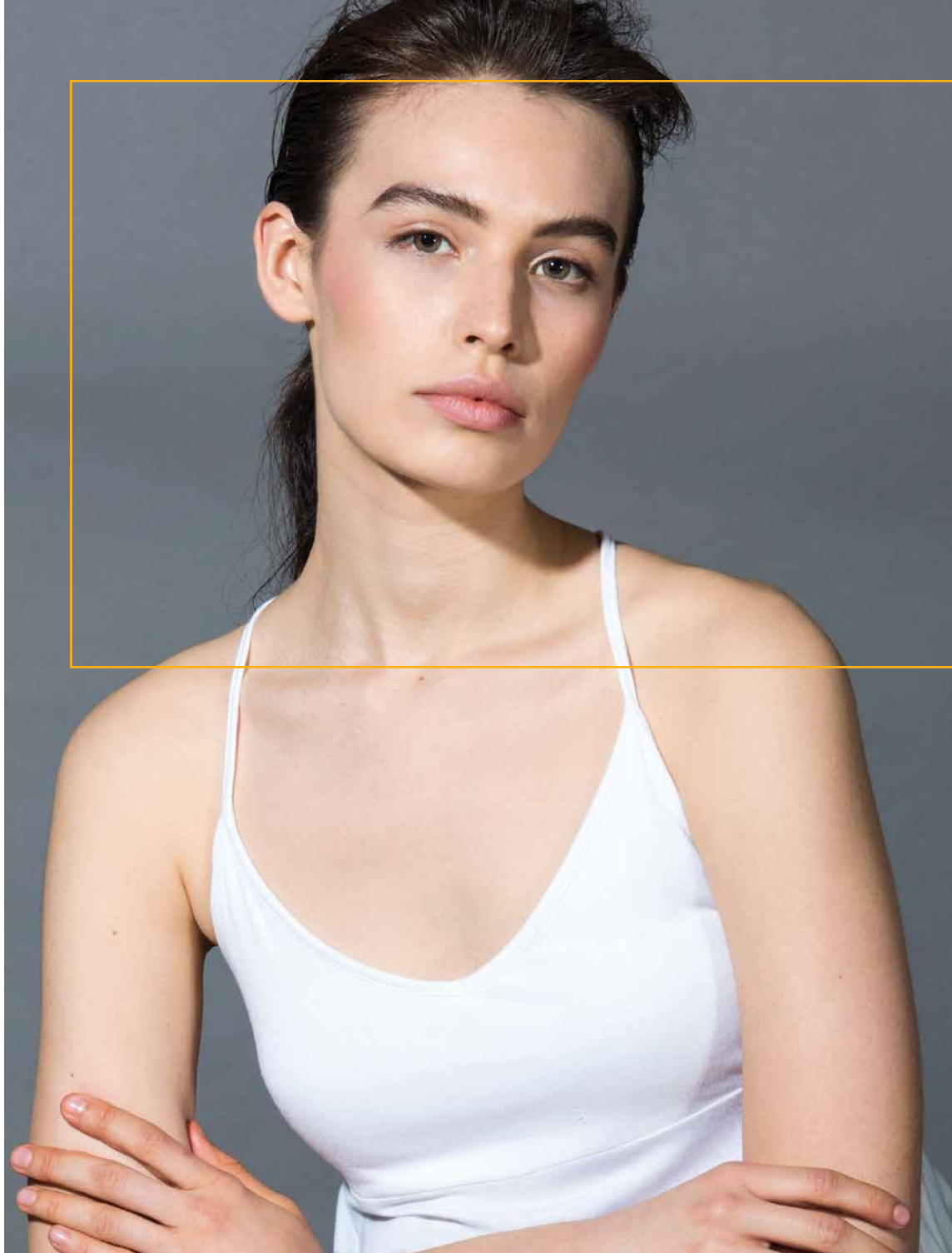
Gel para estrías

- Ayuda a prevenir y mejorar la apariencia de la piel con estrías
- Recomendable durante el embarazo y para el cuidado diario de la piel
- Brinda elasticidad y humectación
- Enriquecido con vitamina E, colágeno hidrolizado, arginina, extractos de pepino, moringa y alantoína

USO
DIARIO

150 ml
(5 fl oz)

DÍA Y
NOCHE



\$225
PRECIO SUGERIDO

USO DIARIO | 150 ml (5 fl oz) | DÍA Y NOCHE

Cúbrete DE FRESCURA

Disfruta una sensación de alivio y tonificación después de tomar el sol.

Gel Refrescante Facial y Corporal

- Proporciona sensación de alivio
- Brinda una excelente hidratación y frescura
- Ideal para después de la exposición prolongada al sol
- Enriquecido con extracto de aloe vera, caléndula y hamamelis

REAFIRMA *tu belleza*

Devuelve el aspecto joven y firme a tu piel. La **Crema Corporal para Piel de Naranja SEYTÚ** te ayudará a alisar y mejorar la apariencia de tu figura.

Crema Corporal para Piel de Naranja

- Mejora la apariencia de la piel de naranja
- Hidrata y suaviza la piel
- Enriquecida con cafeína, L-carnitina, extracto de centella asiática y manteca de karité
- Consistencia ligera y rápida absorción

USO DIARIO | 150 ml (5 fl oz) | DÍA Y NOCHE



\$390
PRECIO SUGERIDO

Hidratación TOTAL

Estar siempre hidratado es una necesidad de tu piel y con la **Crema Corporal de Hidratación Profunda con Aloe Vera** le proporcionarás emolientes y humectantes, que actúan de forma inmediata gracias a su fórmula.

Crema Corporal de Hidratación Profunda con Aloe Vera

- Hidratación inmediata
- Rápida absorción
- Textura ideal para masaje
- Enriquecida con extractos de manzanilla, romero, algas marinas, cola de caballo, lúpulo, vitaminas A y E



\$195
PRECIO SUGERIDO



USO DIARIO | 150 ml (5 fl oz) | DÍA Y NOCHE

PROTECCIÓN BÁSICA *contra el sol*

Es elemental que cuides tu piel de los rayos del sol, ya que pueden ser muy perjudiciales para ella, por eso protégela diariamente con esta crema.



\$350
PRECIO SUGERIDO

Crema Protectora Solar FPS 50

- Ideal para la protección diaria ante los rayos UVA/UVB
- Fórmula resistente al agua
- Enriquecida con extractos de aloe vera y té verde, proteína de trigo hidrolizada, aceite de oliva hidrolizado, alantoina, pantenol y manteca de karité

USO DIARIO | 150 ml (5 fl oz) | DÍA

El plus que TE MERECES

Enriquecido con extractos de Omniplus y antioxidantes como las vitaminas A, C y E, que colaboran a mantener la piel protegida de los ataques producidos por los radicales libres y aumentar el nivel de hidratación.

Omniplus Gel Premium

- Hidrata, humecta y mejora la apariencia de tu piel
- Ayuda mejorando la elasticidad y flexibilidad de la piel
- Promueve una textura suave, tersa y saludable sobre la piel
- Contiene extractos de levadura, hoja de olivo, árnica, frutas silvestres, aloe vera, aceite de jojoba y bisabolol



\$220
PRECIO SUGERIDO

USO DIARIO | 30 g (1 oz) | DÍA Y NOCHE



MANOS limpias y humectadas

Tus manos entran en contacto con muchos elementos a lo largo del día y con una gran cantidad de bacterias que viven en ellos. Ahora puedes desinfectarlas sin resecarlas.

Crema de Manos Antibacterial

- Elimina las bacterias en un 99.99% sin resecar la piel
- Enriquecida con hialuronato de sodio, pantenol, proteína de trigo hidrolizada y manteca de karité



\$45
PRECIO SUGERIDO

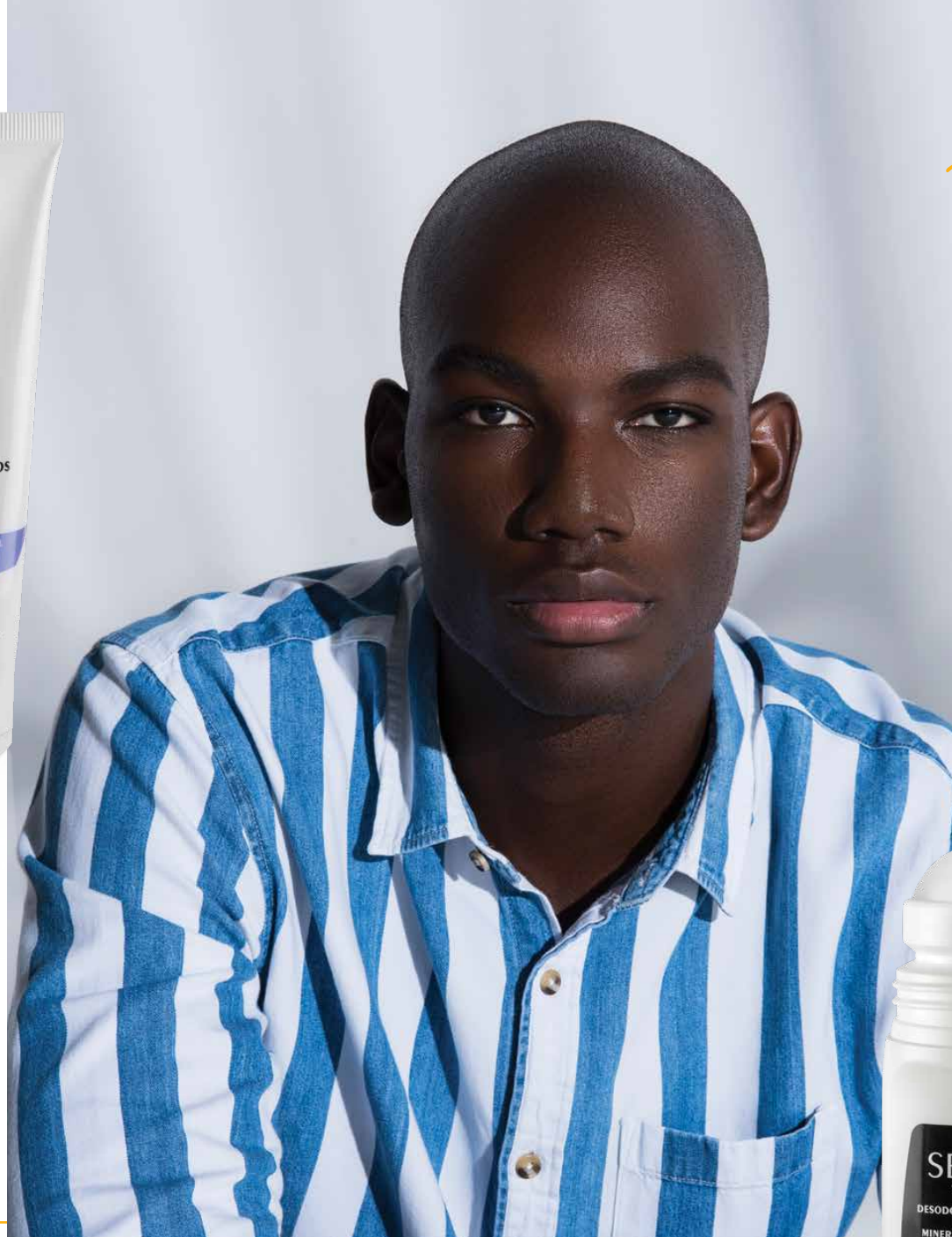


Manzana - Pera

Sandía - Melón

Vainilla

USO DIARIO | 60 ml (2 fl oz) | DÍA Y NOCHE



Huele bien DE MANERA NATURAL

A diferencia de la mayoría de los que encuentras en el mercado, el **Desodorante Mineral SEYTÚ** está hecho con piedra de alumbre, que ayuda a controlar el mal olor a la vez que deja respirar y humecta la delicada piel de tus axilas.

Desodorante Mineral

- Ayuda a controlar el mal olor
- No tapa los poros, permite que tu piel respire
- Libre de alcohol
- Fragancias suaves, ligeras y frescas
- Con alantoina, extracto de aloe vera y piedra de alumbre



\$130
PRECIO SUGERIDO

\$190
PRECIO SUGERIDO

La mejor humectación A LA MANO

Cuida tus manos con la fórmula optimizada que incluye vitamina C, aceite de almendras y extracto de semilla de uva, para dotarlas de un tacto saludable y muy suave.

Crema para Manos

- Especialmente formulada para la piel de las manos
- Acondiciona y colabora en la restauración de la elasticidad y firmeza de la piel
- Enriquecida con vitamina C, extracto de vainilla, ácido glicólico y colágeno hidrolizado



USO DIARIO | 90 ml (3 fl oz) | DÍA Y NOCHE

USO DIARIO | 90 ml (3 fl oz) | DÍA Y NOCHE



Linea Capilar



PARA UN *cabello hermoso*

Dale suavidad, vitalidad, brillo e hidratación a tu cabellera con este shampoo enriquecido con extracto de Omniplus, proteína hidrolizada de trigo y pantenol.

Shampoo con Extractos Herbales de Origen Natural

- Hidratación y suavidad
- Favorece al brillo
- Con extracto de Omniplus, proteína hidrolizada de trigo y pantenol



\$145
PRECIO SUGERIDO

USO
DIARIO

240 ml
(8 fl oz)

🌙 DÍA Y
NOCHE



\$145
PRECIO SUGERIDO

Controla TU BELLEZA

Tu cabello se beneficiará de vitalidad, brillo y suavidad, por sus ingredientes acondicionadores y el extracto de Omniplus.

¡Además colabora disminuyendo el frizz y el volumen!

Acondicionador con Extractos Herbales de Origen Natural

- Colabora en el fortalecimiento y humectación de la fibra capilar
- Para todo tipo de cabello, incluyendo teñido y maltratado
- Con extracto de Omniplus y proteína de trigo

Fortalece TU ENCANTO

Cuida tu cabello con este shampoo adicionado con extracto de guaraná, aceites de limón, romero, orégano, lavanda e ingredientes especiales como la biotina y la proteína de leche para cuidar y colaborar en fortalecer el cabello débil. Además de brindar hidratación y acondicionamiento al cabello.

Shampoo de Cuidado Especial para Cabello Débil

- Excelente hidratación y acondicionamiento
- Formulado especialmente para ayudar en el fortalecimiento de la fibra capilar
- Provee brillo, suavidad y flexibilidad a tu cabello
- Enriquecido con biotina, proteína de leche, extracto de guaraná, aceites de limón, romero, orégano y lavanda



\$215

PRECIO SUGERIDO

USO
DIARIO

300 ml
(10 fl oz)

DÍA Y
NOCHE

MÁS VIDA a tu color

El **Shampoo Color Protect SEYTÚ** ayuda a mantener el color del cabello teñido y químicamente tratado, protegiéndolo de la raíz a la punta. Colabora aumentando su resistencia y flexibilidad para evitar el quiebre.

Shampoo Color Protect

- Ayuda protegiéndolo después de un proceso de coloración
- Contribuye aumentando la resistencia del cabello de la raíz a la punta
- Excelente brillo y suavidad
- Ayuda extendiendo la vida de tu tinte
- Enriquecido con extractos de melocotón y semilla de girasol



\$215

PRECIO SUGERIDO

USO
DIARIO

300 ml
(10 fl oz)

DÍA Y
NOCHE

REINVÉNTATE *todos los días*

Consigue ese estilo que te caracteriza y moldea tu peinado como a ti te gusta. Este gel contiene extracto de Omniplus, combinación de extractos de plantas, que ayudan a fortalecer y dar brillo a tu cabellera, para que además de lucir genial, también esté saludable.

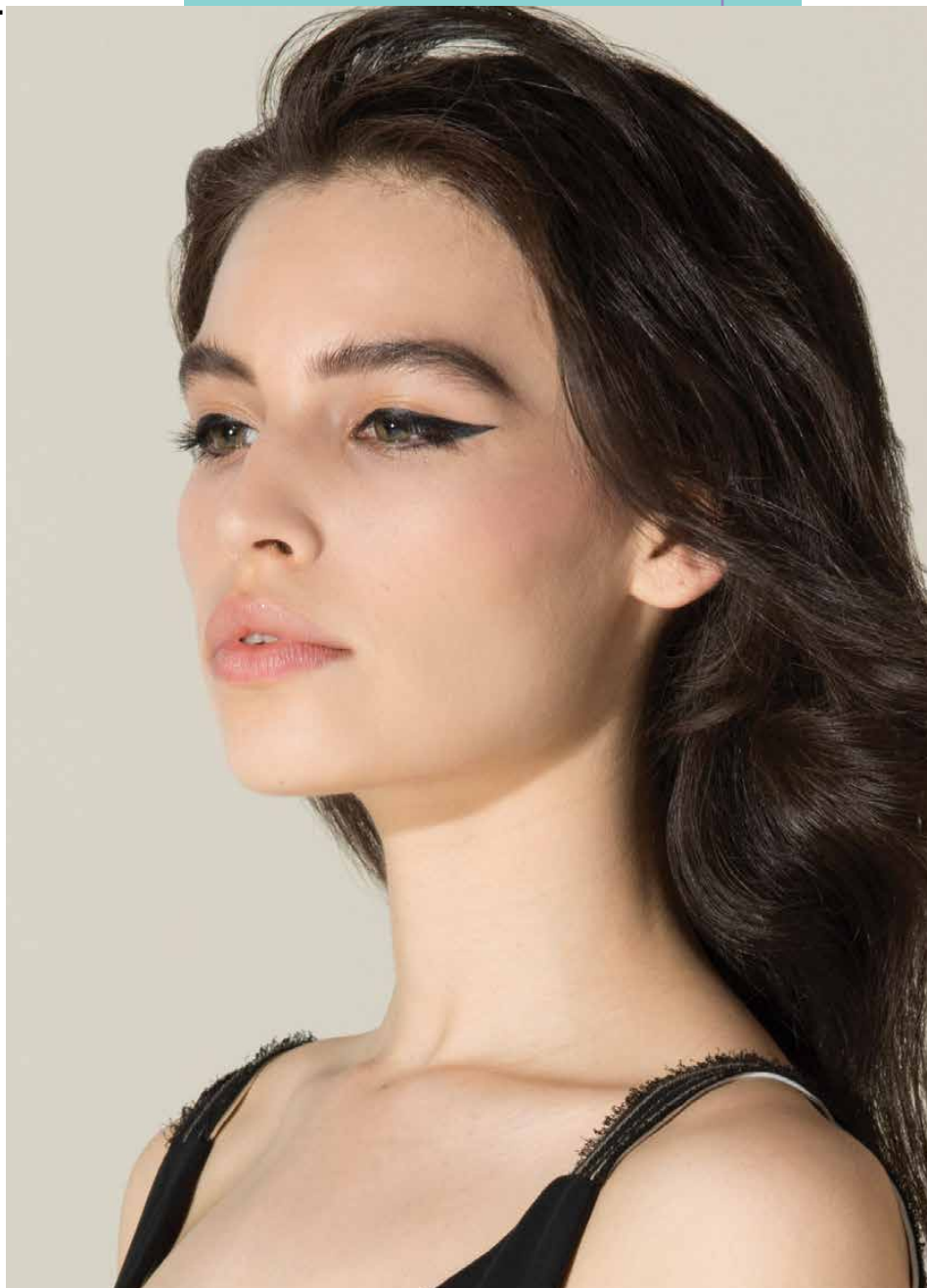
Gel Fijador para el Cabello

- Contiene extracto de Omniplus
- Libre de alcohol
- No deja residuos
- Excelente brillo



\$105
PRECIO SUGERIDO

USO DIARIO | 150 ml (5 fl oz) | DÍA Y NOCHE



\$360
PRECIO SUGERIDO

Caja con 5 ampolletas

Es natural TRATARLO BIEN

Cuando todo lo demás no ha sido suficiente y tu cabello está maltratado, la solución es esta fórmula que contiene extractos como la semilla de trigo, limón, manzana, melocotón, ginseng, gordolobo, cebada y milenrama, vitamina B5, vitamina B6 y queratina hidrolizada, ingredientes coadyuvantes en la reestructuración de la fibra capilar.

Complejo Multivitamínico Capilar

- Tratamiento intensivo para cabello seco y maltratado
- Colabora en la reestructuración de la fibra capilar
- Ayuda a controlar el frizz
- Excelente brillo y suavidad
- Enriquecido con vitaminas y 9 extractos botánicos

1 A 3 VECES POR SEMANA | 5 x 10 ml (0,34 fl oz) | DÍA Y NOCHE



REVIVE *tu cabello*

Si tu cabello está tan seco que parece muerto a causa de químicos, cepillado, rayos del sol o cualquier otro elemento, todavía hay una solución: la **Mascarilla Reparadora Capilar SEYTÚ**.

Mascarilla Reparadora Capilar

- Acondiciona intensamente el cabello
- Ayuda a restaurar las fibras capilares frágiles, secas y dañadas
- Ayuda a disminuir el frizz
- Enriquecida con queratina hidrolizada, extractos de algas marinas e inula



\$210
PRECIO SUGERIDO

1 A 3 VECES
POR SEMANA

250 ml
(8.5 fl oz)

🕒 DÍA Y
NOCHE

Cambia de look UNA Y OTRA VEZ

Dale un baño de color a tu cabello sin remordimientos, ya que el **Tinte Semi-Permanente sin Amoníaco SEYTÚ** resiste de 10 a 15 lavadas, por lo que puedes tener varios looks en corto tiempo.

Tinte Semi-Permanente sin Amoníaco

- Fórmula profesional
- Libre de amoníaco
- Brinda un cobertura sin dañar las fibras capilares ni el cuero cabelludo
- Acondiciona, hidrata y da flexibilidad



\$205
PRECIO SUGERIDO

6/00
Rubio
Oscuro

8/00
Rubio
Claro

5/00
Castaño
Claro

1/00
Negro
Natural

3/00
Castaño
Oscuro

6/66
Rojo
Intenso

6/7
Moka

60 ml
(3 fl oz) 🕒 DÍA Y
NOCHE

Precisión EN TU ESTILO

Con el **Set de Brochas profesionales SEYTÚ** aplica correctamente toda nuestra línea de belleza, porque tiene una para cada parte de tu rostro.



Set de brochas profesionales

\$650
PRECIO SUGERIDO



USO
DIARIO

9
PIEZAS

🌙 DÍA Y
NOCHE



Sistemas de Belleza





SISTEMA EXPERTO
5 pasos

\$1,305
PRECIO SUGERIDO

Cuidado Diario

PROTECCIÓN PREVENCIÓN

BENEFICIOS

- Ayuda a mejorar la apariencia de los signos de envejecimiento
- Protege la piel de las agresiones del medio ambiente
- Ideal para el cuidado de todos los días
- Con vitaminas y extractos de origen botánicos que necesita tu piel para hidratarse correctamente



SISTEMA EXPERTO 5 pasos



\$1,450
PRECIO SUGERIDO

Control de manchas

DESVAÑECE
PROTEGE
ILUMINA

BENEFICIOS

- Mejora la apariencia de las manchas en la piel
- Cuida tu piel de los rayos solares
- Da una apariencia de luminosidad y suavidad al rostro
- Una piel uniforme y tersa
- De uso diario



SISTEMA EXPERTO 5 pasos

\$2,390
PRECIO SUGERIDO



Anti-Edad

RESTAURA
REGENERA
REVITALIZA

BENEFICIOS

- Colabora a disminuir los signos del envejecimiento
- Brinda una apariencia más joven
- Excelente humectación
- Tonifica y da luminosidad
- Colabora mejorando la elasticidad y firmeza
- Nutrición intensiva para la piel
- De uso diario





\$1,305
PRECIO SUGERIDO

Control Acné

SISTEMA
EXPERTO
4 pasos

EQUILIBRA
CONTROLA
CUIDA

BENEFICIOS

- Ideal para cutis grasos
- Apoya en el equilibrio del pH de la piel
- Ayuda a disminuir los brotes de acné
- Cuidado diario para mantener una piel hidratada y sin brillo
- De uso diario



1 GEL LIMPIADOR
PARA CUTIS MIXTO-GRASO

- Aplicar en rostro húmedo dando suave masaje en forma circular durante algunos segundos y retirar perfectamente con abundante agua
- Se recomienda utilizar diario por la mañana y por la noche



2 GEL EXFOLIANTE PARA
CUTIS MIXTO-GRASO

- Aplicar en el rostro húmedo dando suave masaje en forma circular por 1 ó 2 minutos
- Enjuagar perfectamente con abundante agua hasta retirar por completo
- Se recomienda utilizar 1 ó 2 veces por semana



3 OMNIPLUS GEL PREMIUM

- Aplicar en rostro limpio y seco dando suave masaje hasta su completa absorción
- Se recomienda utilizar por la mañana y por la noche



4 CREMA FACIAL PARA CUTIS
MIXTO-GRASO

- Aplicar en rostro limpio y seco dando suave masaje hasta su completa absorción
- Se recomienda utilizar diario por la mañana y por la noche



Te recomendamos el tónico astringente, aplícalo después de tu limpieza y bríndale a tu piel hidratación y frescura.

\$1,415
PRECIO SUGERIDO



Cuidado Corporal

SISTEMA
EXPERTO
5 pasos

HUMECTACIÓN REPARACIÓN

BENEFICIOS

- Humectación prolongada
- Tratamiento por zonas
- Ayuda a proteger la piel de los radicales libres
- Perfecciona la piel de tu cuerpo
- De uso diario



CREO 01800 522 73988
contacto@seytu.com

AGUASCALIENTES

Aguascalientes
Tel. (01 449) 993 0878
Av. Aguascalientes Poniente #1309
Fracc. Las Brisas, CP 20010
aguascalientes@omnilife.com

BAJA CALIFORNIA

Ensenada
Tel. (01 646) 173 5838 / 173 5882
Plaza Jamalu Carretera
Transpeninsular S/N Local # 5
Fraccionamiento Acapulco entre
Estancia y Guaymas CP. 22890
ensenada@omnilife.com

Mexicali
Tel. (01 686) 554 1565 / 554 2188
Av. Adolfo López Mateos #551-13
Centro Comercial ABSA,
Col. Centro, CP 21000
mexicali@omnilife.com

Tijuana
Tel. (01 664) 621 2859 / 621 3858
Blvd. Insurgentes #15220,
Fracc. Los Álamos, C.P. 22110,
Deleg. La Mesa, Tijuana
tijuan@omnilife.com

BAJA CALIFORNIA SUR

La Paz
Tel. (01 612) 122 5415 /
122 5416 / 122 5427
Héroes de la Independencia #378,
Col. Centro, CP 23000,
lapaz@omnilife.com

CAMPECHE

Campeche
Tel. (01 981) 812 5214 /
812 5498 / 812 5128
Francisco Field Jurado # 6,
Plaza Ah Kim Pech, Col. San
Francisco Campeche, CP 24010
campeche@omnilife.com

COAHUILA

Saltillo
Tel. (01 844) 416 4578 /
416 5578 / 416 5730
José García de Letona #1141,
Col. Universidad, CP 25260
saltillo@omnilife.com

Torreón
Tel. (01 871) 718 3771 /
718 2094 / 793 8915
Matias Román #461 Sur, Colonia
Centro, CP 27000
torreon@omnilife.com

COLIMA

Colima
Tel. (01 312) 313 9431 / 313 9658
Av. Camino Real #415,
Col. El Diezmo, CP 28015
colima@omnilife.com

CHIAPAS

Frontera Comalapa
Tels. (01 963) 631 1629 / 631 1615
Carretera Int. Comalapa-Cd.
Cuauhtémoc Km. 1, predio rústico
La Aurora, CP 30140,
comalapa@omnilife.com

San Cristóbal de las Casas
Tel. (01 967) 631 6068
Eje Vial 1 s/n loc. 6, 7 y 8,
Col. Los Pinos, CP 29260
sancristobal@omnilife.com

Tapachula
Tel. (01 962) 118 2535 / 118 2538
Calle 17 Oriente esq. 13 Norte s/n,
Col. Centro, CP 30700
tapachula@omnilife.com

Tuxtla Gutiérrez
Tel. (01 961) 614 4637 / 614 4638
Blvd. Ángel Albino Corzo #138,
Col. Castillo Thielmans, CP 29070
tuxtla@omnilife.com

CHIHUAHUA

Chihuahua
Tel. (01 614) 414 6798
Lateral Periférico Ortiz Mena
#3507, Col. San Felipe, CP 31240
chihuahua@omnilife.com

Ciudad Juárez
Tel. (01 656) 625 3390
Antonio J. Bermúdez 2081,
Loc. 5 y 6, Parque Ind. A. J.
Bermúdez, CP 32420
cdjuarez@omnilife.com

DISTRITO FEDERAL

Colonia Roma
Tel. (01 55) 5564 7218 / 5264 2202
Mérida #131, Col. Roma Norte
CP 06700, México, D.F.
colroma@omnilife.com

Tlalpan (Acoxta)
Tel. (01 55) 5424 4491 / 5424 4095
Caizada de Tlalpan #4253,
Col. Bosques de Tetlameya,
Deleg. Coyoacán, CP 04730,
tlalpan@omnilife.com

DURANGO

Durango
Tel. (01 618) 825 3697/825 3698
Blvd. Durango #132,
Fracc. Camino Real, CP 34170
durango@omnilife.com

ESTADO DE MÉXICO

Ciudad Neza
Tel. (01 55) 5797 6868
Av. Adolfo López Mateos #484,
Col. Agua Azul, CP 57708
cdneza@omnilife.com

Cuautitlán
Tel. (01 55) 5870 1447
Av. 20 de noviembre #219
Col. Centro, CP 54800
cuautitlan@omnilife.com

Ecatepec
Tel. (01 55) 5116 3871
Vía Morelos Km. 20, lote 3,
mz 4 #255, Col. Nuevo Laredo
Tulpetlac, CP 55080
Ecatepec de Morelos
ecatepec@omnilife.com

Satélite
Tel. (01 55) 5562 0248 /
5393 9083
Circuito Ingenieros #6-A, Planta
Baja, esq. Raúl Sandoval,
CP 53100 Col. Satélite,
Naucaclpan, Edo. México
satelite@omnilife.com

Texcoco
Tel. (01 595) 954 4176 / 954 3591
/ 954 4005
Cerrada Moctezuma #5,
Fracc. Los Ahuehuetes, CP 56190
texcoco@omnilife.com

Tlalnepantla
Tel. (01 55) 5384 1037 / 5384 1038
Calle Toltecas #54
Col. San Javier, CP 54160
tlalnepantla@omnilife.com

Toluca
Tel. (01 722) 214 7422
Av. Sebastian Lerdo de Tejada
#406 Pte, esq. Ignacio La Llave,
Col. Barrio La Retama, CP 50040
toluca@omnilife.com

GUANAJUATO

Celaya
Tel. (01 461) 615 3856 / 615 3857
Francisco Juárez #914, local A,
Col. Los Ángeles, CP 38040,
celaya@omnilife.com

Irapuato
Tel. (01 462) 627 2245 / 626 4973
Av. Primero de Mayo #520,
Col. Centro CP 36500,
irapuato@omnilife.com

León
Tel. (01 477) 711 2608 / 711 1370
Blvd. Torres Landa #2609-A,
Col. Azteca, CP 37520
leon@omnilife.com

GUERRERO

Acapulco
Tel. (01 744) 481 3322 / 481 3324
Av. Cristóbal Colón 100,
Esq. Vasco de Gama,
Plaza Bombay locales 105-106,
Col. Costa Azul, CP 39850
acapulco@omnilife.com

HIDALGO

Pachuca
Tel. (01 771) 713 2101 / 713 4100
Carretera Pachuca- Cd. Sahagún
#321, Km 3.8, Col. Zona Industrial
La Paz, frente bodega Alpura casi
esq. Trébol La Paz, CP 42092,
pachuca@omnilife.com

JALISCO

EcoCentro
Tel. (01 33) 3624 5223 / 3624 5224
Prol. de las Américas #268,
Col. Loma Blanca,
CP 45167, Zapopan,
Frente al Hospital ISSSTE
ecocentro@omnilife.com

Patria
Tel. (01 33) 3673 2860 / 3673
4399 / 3673 2988
Av. Patria #328, Col. Jardines de
la Patria, CP 45129, Zapopan
patria@omnilife.com

Prisciliano
Tel. (01 33) 3613 1989 / 3613 1954
Prisciliano Sánchez #425,
Col. Centro, CP 44100,
Guadalajara
prisciliano@omnilife.com

Puerto Vallarta
Tel. (01 322) 225 8277 / 225 8218
/ 225 6955
Calle Liverpool #180,
Col. Versalles, CP 48310
vallarta@omnilife.com

Tlaquepaque
Tel. (01 33) 3690 5918 / 3690 5919
Av. Niños Héroes #709, local 1,
Fracc. La Quinta, El Álamo
tlaquepaque@omnilife.com

MICHOACÁN

La Piedad
Tel. (01 352) 525 4476 / 525 4477
Blvd. Lázaro Cárdenas #545,
Fracc. Peña, CP 59389, La
Piedad
lapiedad@omnilife.com

Lázaro Cárdenas
Tel. (01 753) 537 3669 / 537 3792
Lázaro Cárdenas #430,
Col. José Green, CP 60950
lazarocardenas@omnilife.com

Morelia
Tel. (01 443) 333 0165 / 333 0164
Blvd. Rafael García de León #587,
Col. Chapultepec Sur, CP 58260
morelia@omnilife.com

Uruapan

Tel. (01 452) 527 1800 / 524 8287
Carretera Uruapan-Pátzcuaro
#1567, Col. Lomas del Valle,
CP 60110
uruapan@omnilife.com

MORELOS

Cuernavaca
Tel. (01 777) 100 0198 / 315 7319
Av. Plan de Ayala # 1005
Col. Vicente Guerrero, CP 62430
cuernavaca@omnilife.com

NAYARIT

Tepic
Tel. (01 311) 210 0271 / 210 0272
Blvd. Luis Donaldo Colosio #114
Col. Ciudad Industria, CP 63173
tepic@omnilife.com

NUevo León

Constitución Monterrey (Obispado)
Tel. (01 81) 8345 9564 /
8345 0926
Av. Constitución Pte. #1467,
Col. Obispado, CP 64070
monterrey@omnilife.com

Guadalupe
Tel. (01 81) 2459 0415 /
2459 0416 / 2459 0617
Av. Benito Juárez #735,
Col. Centro, CP 67100
guadalupe@omnilife.com

OAXACA

Huajuapán de León
Tel. (01 953) 530 5699 / 530 5700
Calle 2 de Abril #66, Col. Tepeyac,
CP 69000
huajuapán@omnilife.com

Oaxaca
Tel. (01 951) 513 8459 / 513 5202
Av. Independencia 1501-C,
Col. Centro, CP 68000,
oaxaca@omnilife.com

Puerto Escondido
Tel. (01 954) 104 2077 / 104 2079
Calle Primera Poniente s/n,
esq. Tercera Norte,
Col. Centro, CP 71980
puertocondido@omnilife.com

Salina Cruz
Tel. (01 971) 720 3094 /
720 3086 / 720 3090
Manuel Ávila Camacho #713,
planta baja, Col. Barrio Espinal,
CP 70650
salinacruz@omnilife.com

Tuxtepec
Tel. (01 287) 875 3179 / 875 3675
Calle 4, lote 16 y 17, manzana 7,
Fracc. Costa Verde, CP 68370
tuxtepec@omnilife.com

PUEBLA

Izúcar de Matamoros
Tel. (01 243) 436 7906 /
436 7905 / 436 7910
Av. Oaxaca #30
Barrio San Juan Piaxtla
CP 74460
izucar@omnilife.com

Puebla Norte
Tel. (01 222) 195 3604 /
195 3605 / 195 3606
Eufemio Zapata #1, loc. 1 y 2,
Centro Comercial Dorada Capu,
Col. Santa María la Rivera,
CP 72010
pueblanorte@omnilife.com

Puebla Sur
Tel. (01 222) 240 4590
Av. 19 Sur #3519,
Col. La Noria, CP 72410
pueblasur@omnilife.com

Tehuacán
Tel. (01 238) 372 0282
Av. Independencia Oriente #1121,
Col. Independencia, CP 75780,
tehuacan@omnilife.com

QUERÉTARO

Querétaro
Tel. (01 442) 212 0754 /
212 0864 / 212 0736
Av. Universidad Oriente #90-9,
Col. Centro, CP 76000
queretaro@omnilife.com

QUINTANA ROO

Cancún
Tel. (01 998) 887 0738 / 887 0756
Av. Tankah #83, manzana 5, SM 24,
Col. Centro, CP 77509
cancun@omnilife.com

Chetumal
Tel. (01 983) 285 3993 /
285 3994 / 285 3995
Av. Andrés Quintana Roo #388,
Col. Italia, CP 77035,
Municipio Othón P. Blanco
chetumal@omnilife.com

Playa del Carmen
Tel. (01 984) 803 9874 /
803 9871 / 803 9875
Av. 115 Norte, esq. Calle 4 y Limite
de Expropiación, manzana 1 Lote 1
Local comercial 02 Bodega D,
Col. Ejidal, CP 77712
playadelcarmen@omnilife.com

SAN LUIS POTOSÍ

San Luis Potosí
Tel. (01 444) 812 6213 / 812 4220
Pedro Moreno #718,
Barrio de Santiago, CP 78049
sanluispotosi@omnilife.com

SINALOA

Culiacán
Tel. (01 667) 713 7221 / 713 2043
Av. Nicolás Bravo #750 Sur,
Col. Jorge Almada,
esq. Blvd. E. Zapata, CP 80200
culiacan@omnilife.com

Los Mochis

Tel. (01 668) 817 0242 / 817 0232
Venustiano Carranza #280 Pte,
Col. Centro, CP 81200
losmochis@omnilife.com

Mazatlán

Tel. (01 669) 982 1966
Cruz Lizárraga #700 int. 3 y 4
Col. Palos Prietos, CP 82010
mazatlan@omnilife.com

SONORA

Hermosillo

Tel. (01 662) 217 2834 /
217 3303 / 217 3492
Bldv. Navarrete #68
Planta Baja, local 2
Fracc. Valle Escondido, CP 83200
hermosillo@omnilife.com

TABASCO

Comalcalco

Tel. (01 933) 334 5820 / 334
5858
Rayón #528, Col. Vicente
Guerrero,
CP 86300,
comalcalco@omnilife.com

Tenosique

Tel. (01 934) 342 4448 / 342
4449
Calle 28 #1014,
Col. Centro, CP 86900
tenosique@omnilife.com

Villahermosa

Tels. (01 993) 353 5828 / 353
5830
Av. Ruiz Cortínez #457,
locales 1 y 2, edificio C,
Col. Centro, CP 86000
villahermosa@omnilife.com

TAMAULIPAS

Ciudad Victoria

Tel. (01 834) 110 2735 / 110 2736
Emiliano P. Nafarrete #1013 (Calle
14), Col. San Francisco, CP 87050
cdvictoria@omnilife.com

Matamoros

Tel. (01 868) 814 3721 / 814 3733
/ 814 3750
Av. Lauro Villar #1132,
Col. Treviño Zapata, CP 87450
matamoros@omnilife.com

Nuevo Laredo

Tel. (01 867) 719 5380 / 719 9024
Tel. (01 867) 719 9067
Zaragoza #3812, Col. Juárez,
CP 88209
nuevolaredo@omnilife.com

Reynosa

Tel. (01 899) 922 5618 / 922 0311
Bldv. Tiburcio Garza Zamora
#505,
Col. Rodríguez, CP 88630
reynosa@omnilife.com

Tampico

Tel. (01 833) 226 4487 /
226 4510 / 226 4546
Emiliano Zapata #514,
Col. Nuevo Progreso, CP 89318,
tampico@omnilife.com

VERACRUZ

Acayucan

Tel. (01 924) 247 4794 /
247 4795 / 247 4796
Ignacio Zaragoza #87,
Col. Barrio Nuevo, CP 96000,
acayucan@omnilife.com

Coatzacoalcos

Tel. (01 921) 214 3993 /
214 5197 / 214 4261
Av. Constitución #202,
Col. Benito Juárez Norte,
CP 96576
coatzacoalcos@omnilife.com

Córdoba

Tel. (01 271) 714 8662 /
714 2049 / 714 1455
Carretera México-Veracruz
Km. 341.5, Col. Zona Industrial,
CP 94945
cordoba@omnilife.com

Martínez de la Torre

Tel. (01 232) 373 4863
Bldv. Luis Donaldo Colosio #306,
Col. El Mirador, CP 93607,
martinezdelatorre@omnilife.com

Poza Rica

Tel. (01 782) 825 5342 / 825
5343, Calle Sor Juana Inés de la
Cruz s/n, Col. Tepeyac, CP 93250,
Poza Rica de Hidalgo
pozarica@omnilife.com

San Andrés Tuxtla

Tel. (01 294) 942 6529 / 942 6530
Niños Héroe #762, casi esq.
con carretera libre San
Andrés - Catemaco,
Col. Centro, CP 95700,
sanandres@omnilife.com

Veracruz

Tel. (01 229) 178 4035 / 178 4087
Av. Cuauhtémoc #3908,
Zona Centro, CP 91700
veracruz@omnilife.com

Xalapa

Tel. (01 228) 890 6135 /
890 6566 / 890 6658
María Enriqueta Camarillo #26,
Col. Rafael Lucio, CP 91110
xalapa@omnilife.com

YUCATÁN

Mérida

Tel. (01 999) 925 4966 / 925 4973
Calle 23 #179,
Col. García Gineres, CP 97070,
merida@omnilife.com

ZACATECAS

Zacatecas

Tel. (01 492) 927 9698 /
927 9699 / 927 9587
Av. Lateral García Salinas #206,
Planta Baja, Col. Médicos
Veterinarios, CP 98098
zacatecas@omnilife.com

GLOSARIO

Aceite de aguacate:

Rico en ácidos grasos como el omega 3, vitaminas y antioxidantes, los cuales ayudan a promover y conservar los niveles de hidratación.

Aceite de almendras dulces:

Excelente emoliente para tratar la sequedad de la piel, dejándola tersa, suave, joven y radiante.

Aceite de árbol de té:

Mejor conocido como Tea Tree, tiene propiedades antisépticas. Además es un gran emoliente que ayuda a mejorar la calidad y apariencia de la piel.

Aceite de girasol:

Aceite vegetal que proporciona a la piel hidratación, emoliencia y tersura.

Aceite de jojoba:

Ayuda a facilitar los procesos de regeneración celular y colabora en el aumento de elasticidad, firmeza y suavidad de la piel.

Aceite de lavanda:

Contribuye en la regeneración activa del tejido, mejorando la apariencia de la piel. Aporta un extra de hidratación.

Aceite de maíz:

Rico en ácidos grasos oleicos y linoleicos, además de vitamina E. Su composición

lo hace muy buen aliado contra los radicales libres y el envejecimiento cutáneo. Tiene propiedades hidratantes y emolientes.

Aceite de ricino:

Potente hidratante rico en ácidos grasos, los cuales nos auxilian a prevenir la resequead de los labios, aportan suavidad y proporciona un aspecto más joven.

Ácido glicólico:

Auxiliar en la eliminación de células muertas favoreciendo la regeneración de nuevas.

Ácido salicílico:

Agente anti acné y acondicionador de piel.

Alantoína:

Contribuye a reducir el tiempo de cicatrización cutánea pues fomenta su regeneración.

Aloe vera:

Excelente hidratante para la piel que la hace más tersa y flexible por su gran capacidad para retener agua.

Antioxidante:

Compuesto químico que el cuerpo usa para eliminar los radicales libres sobrantes.

Arginina:

Aminoácido metabólico que coopera a mejorar la apariencia de la piel.

Biotina:

Favorece en el fortalecimiento y regeneración capilar.

Bisabolol:

Colaborador esencial para asegurar el cuidado de la zona donde se aplique, evitando la irritación de la piel.

Cafeína:

Ayuda a mejorar la circulación.

Centella asiática:

Auxiliar en la regeneración de la piel, ya que contiene una serie de activos que ayudan a mejorar la circulación y la producción natural de colágeno. La centella asiática contiene altas dosis de antioxidantes, que colaboran en mantener las células protegidas de ataques producidos por los radicales libres.

Ceramidas:

Contribuye a mantener la piel hidratada gracias a su efecto de barrera.

Citrato de zinc:

Bactericida.

Colágeno hidrolizado:

Favorece el aspecto de la piel mostrándose hidratada, suave y elástica.

Elastina hidrolizada:

Aporta flexibilidad y elasticidad a la piel, ayudando a que no se rompan los tejidos, además de proveer firmeza.

Emoliente:

Su función principal es ablandar una zona inflamada o con dureza.

Extracto de algas marinas:

Colabora en la tonificación, reconstrucción, nutrición, hidratación, regeneración y remineralización del cabello.

Extracto de árnica:

Este complejo vegetal es un emoliente para la piel.

Extracto de avena:

Acción suavizante y relajante, ayuda a evitar la deshidratación de la piel y mantiene una barrera protectora frente a las agresiones externas. Útil para calmar la irritación de la piel.

Extracto de caléndula:

Ayuda a mejorar la elasticidad y apariencia de la piel. Colabora mejorando la circulación sanguínea y tonicidad de la piel.

Extracto de cola de caballo:

Excelente acondicionador de la piel.

Extracto de frutas silvestres:

Combinación de frutas rojas que se caracterizan por tener un alto contenido de antioxidantes, dando un aspecto saludable a la piel.

Extracto de ginseng:

Excelente antioxidante que favorece la elasticidad de la piel. Auxilia para acelerar la eliminación de toxinas y protege contra los radicales libres que provienen de la contaminación. Ayuda a mejorar la calidad de la piel.

Extracto de guaraná:

Colabora en la estimulación del crecimiento y la regeneración del cabello.

Extracto de hamamelis:

Excelente para la limpieza de la piel porque elimina todas las impurezas y el exceso de sebo muy rápido. Deja en la piel un aspecto rejuvenecido y radiante.

Extracto de hoja de limón:

Ayuda a eliminar la grasa del cutis y cerrar los poros mejorando la apariencia de la piel.

Extracto de hoja de olivo:

Es un ingrediente multifuncional que mejora la elasticidad de la piel y disminuye el daño debido a los radicales libres que provienen de la contaminación.

Extracto de inula:

Ayuda a proteger y reforzar la piel, acondicionador de cabello.

Extracto de jengibre:

Excelente acondicionador de piel.

Extracto de levadura:

Es un complejo humectante de origen natural que hidrata y da un aspecto saludable a la piel.

Extracto de manzanilla:

Tiene propiedades calmantes, suavizantes, relajantes, hidratantes y purificantes sobre la piel.

Extracto de melocotón:

Propiedades nutritivas, hidratantes y suavizantes que proveen excelente peinabilidad.

Extracto de Omniplus:

Sinergia de extractos naturales que proveen acondicionamiento y emoliencia a la piel.

Extracto de romero:

Contribuye a promover la formación de nuevas células. Además de tener propiedades refrescantes y astringentes.

Extracto de semilla de girasol:

Rico en vitaminas y minerales que, en conjunto, colaboran en la prevención del cabello quebradizo y la pérdida del cabello. Manteniéndolo suave, brillante y lleno de lustre.

Extracto de semilla de uva:

Actividad protectora de la integridad de la piel, por su poder antioxidante combate los efectos de los radicales libres.

Extracto de soya:

Propiedades nutritivas, protectoras, suavizantes, hidratantes y regeneradoras sobre la piel.

Extracto de té verde:

Emoliente y agente acondicionador de la piel.

Extracto de vainilla:

Acondicionador de la piel que provee hidratación y luminosidad.

Extracto de zanahoria:

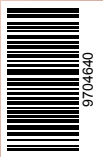
Rico en betacaroteno y antioxidantes, los cuales son útiles al combatir los signos del envejecimiento. Además de proteger nuestra piel ante las agresiones externas como los rayos UV, ayudando a tener un aspecto joven por más tiempo.

Formaldehído:

Producto químico que se utiliza ampliamente como bactericida o conservador para algunos productos.

Glicerina:

Humectante capaz de atraer agua del exterior y brindar una barrera protectora con el fin de evitar pérdida de agua.



KENYAVERGARA



KENYAVERGARA

Es el estandarte de una generación que marca el paso para dejar su huella, que son por excelencia la bandera de la independencia, porque mientras viven a toda velocidad capturan el tiempo al romper con las líneas preestablecidas, decidiendo su ahora sin esclavizarse a un después. Porque de eso se trata la libertad, de ser el dueño de tu propio tiempo, de tu presente... que es donde se escribe la historia.

ES TU MOMENTO

BARRA ILUMINADORA

#ILUMINAKV

El mundo se guiará con la luz de tu rostro, gracias a la barra suave y de fácil deslizamiento que otorga a la piel un aspecto luminoso.

Tonos



Kuma



Kaus

- Adicionado con ingredientes humectantes y antioxidantes
- Colabora a minimizar la apariencia de los signos del envejecimiento
- Brinda a la piel una apariencia radiante
- Textura brillante, satinada y luminosa

\$340
PRECIO SUGERIDO

Contiene ingredientes como:

Vitamina E | Antioxidante eficaz contra los radicales libres

Aceite de jojoba | Excelente humectante que ayuda a minimizar los signos del envejecimiento

Contenido: 6 g

Barra iluminadora

Te aconsejamos aplicarlo en:

1 Arco de las cejas, para ampliar la mirada y levantar el párpado

2 El exterior del lagrimal si lo que deseas es desviar atención de las ojeras

3 En la parte superior de los pómulos en forma diagonal para definir y afinar los rasgos

4 En el centro de la frente, tabique de la nariz, la barbilla y la **V** de los labios para definir puntos, resaltarlos y afinarlos

5 Difumínalo suavemente



LABIAL LÍQUIDO MATE

#MATEKV

Atrévete y usa este labial con alto poder cubriente, de suave aplicación, proporcionando un acabado mate que brinda ese terminado sofisticado a tus labios.



- Acabado mate y de larga duración
- Con delicioso aroma
- De secado rápido
- Resistente al agua
- Con ingredientes nutritivos y naturales ideales para la humectación de los labios

Con ingredientes nutritivos y naturales como:

Vitamina E | Antioxidante que colabora a ejercer un efecto antienvjecimiento e hidratante

Aceite de Argán | Aceite natural humectante que brinda suavidad a los labios

Contenido: 6 g

Es tiempo de aplicar

Labial líquido mate

- 1 Aplica en tus labios de manera homogénea
- 2 Evita juntar los labios hasta que seque completamente
- 3 Reaplica si es necesario



SET DE ESMALTES PARA UÑAS

#UÑASKV

Con una cobertura perfecta y homogénea, que brinda un acabado de brillo y color, tus manos estarán listas para tomar lo que les pertenece y llevarlo a las estrellas.



Libra



Sagitario



Leo



Géminis



Escorpio



Piscis

Libre de:

- Tolueno DBP
- Formaldehído
- Tolueno
- Resinas de formaldehído
- DBP

- Alcanfor
- Xileno
- Parabenos
- Fosfato de trifenilo
- Formaldehído

Contenido del Set: 6 esmaltes de 9.5 g c/u



\$550
PRECIO SUGERIDO



Esmalte para uñas

IMPORTANTE: AGITA ANTES DE USAR

Esmalte de color

- 1** Aplica una capa delgada desde el centro de la uña y luego hacia los bordes y deja secar
- 2** Si es necesario, aplica una segunda capa
- 3** Recuerda realizar movimientos en línea recta con el pincel

Esmalte transparente

Para que te dure más sella el color con el esmalte transparente.

